

ENFERMEDAD POR
CORONAVIRUS 2019
(COVID-19)

SITUACIÓN EN LA REPÚBLICA DOMINICANA

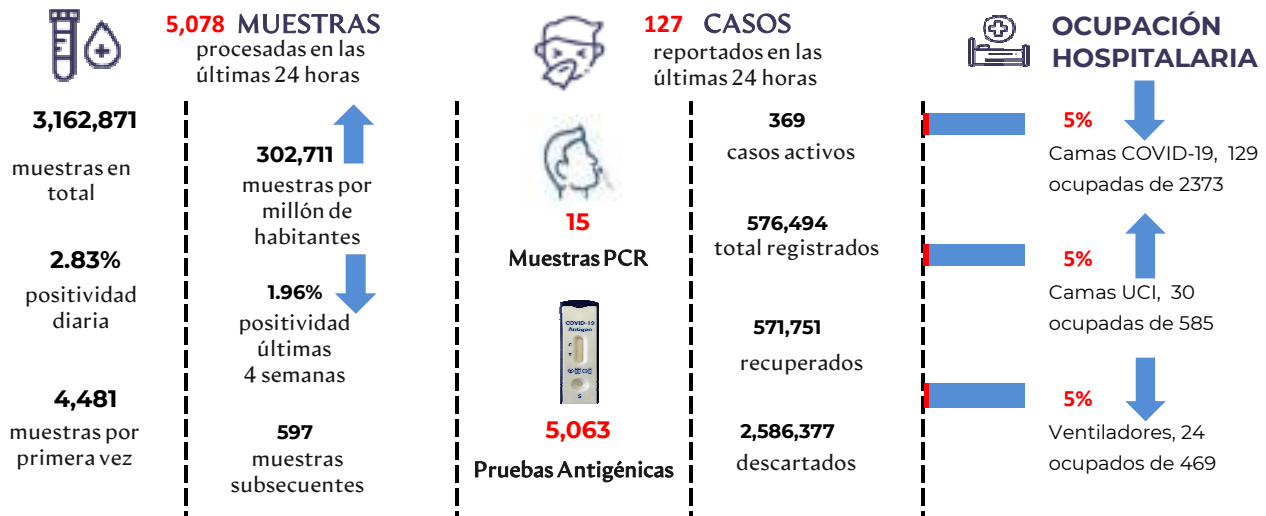
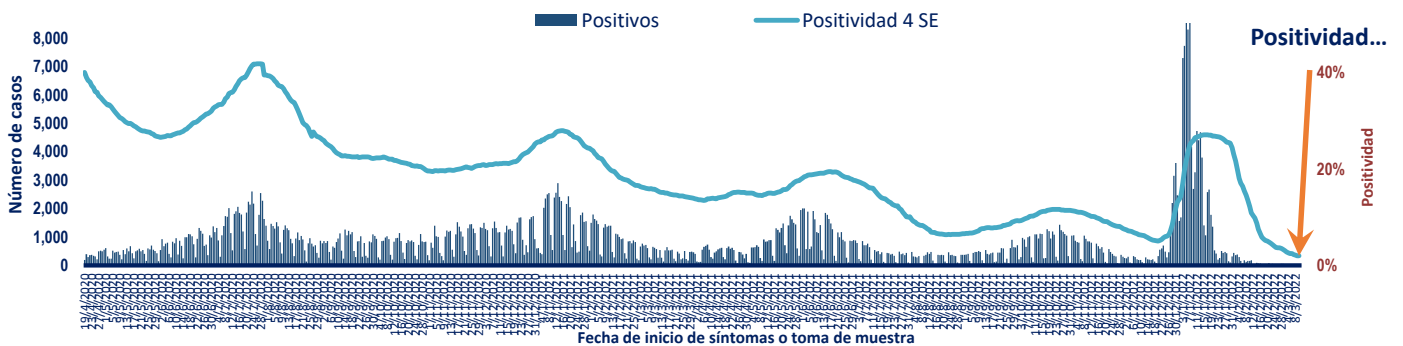


Figura 1. Tendencia de los casos y positividad de COVID-19 en República Dominicana



GRUPOS DE RIESGO	2,299 trabajadores de la salud	1,831 embarazadas	23.14% Fallecidos con hipertensión como comorbilidad	14.47% Fallecidos con diabetes como comorbilidad
0 DEFUNCIONES notificadas en las últimas 24 horas	0 DEFUNCIONES ocurridas en las últimas 24 horas	66,674 menores de 20 años	4,374 Defunciones en total	418.62 Mortalidad por millón de habitantes
				0.76% Letalidad

SITUACIÓN LAS AMERICAS

2,658,411 defunciones
(2,291 Nuevas)

148,631,929 Casos registrados

149,402 Casos nuevos

2,561.77 Mortalidad por millón de habitantes

SITUACIÓN GLOBAL

6,027,059 defunciones
(7,537 Nuevas)

452,052,304 Casos registrados

1,704,520 Casos nuevos

776.98 Mortalidad por millón de habitantes



Tabla 1. Casos, defunciones y positividad por COVID-19 según provincia de residencia, República Dominicana

Provincia	Muestras procesadas ^a	Casos (n) ^b					Defunciones (n) ^b	
		Nuevos	Registrados	Incidencia Acumulada	Positividad (%) ^d	Recuperados	Últimas 24Horas	Acumulados
01 Distrito Nacional	676,449	1	149,657	14,346.15	3.24	148,893	0	681
02 Azua	33,829	0	6,299	2,834.12	0.51	6,257	0	42
03 Baoruco	18,443	0	3,482	3,447.35	0.49	3,464	0	16
04 Barahona	37,987	4	6,719	3,551.70	7.61	6,679	0	35
05 Dajabón	22,812	0	4,995	7,515.01	4.84	4,973	0	16
06 Duarte	86,669	8	13,086	4,377.86	0.21	12,838	0	238
07 Elías Piña	14,002	0	1,294	2,040.95	0.24	1,288	0	6
08 El Seibo	12,820	0	2,069	2,212.64	0.00	2,053	0	16
09 Espaillat	84,774	0	17,784	7,414.79	0.96	17,645	0	138
10 Independencia	17,759	0	2,521	4,315.01	0.65	2,507	0	13
11 La Altagracia	174,540	77	17,742	5,020.29	1.36	17,557	0	98
12 La Romana	102,464	0	17,818	6,536.39	0.55	17,602	0	215
13 La Vega	98,375	0	18,644	4,533.05	1.09	18,402	0	242
14 María Trinidad Sánchez	47,227	12	7,724	5,474.25	1.80	7,677	0	35
15 Monte Cristi	27,336	1	4,974	4,243.27	1.03	4,933	0	36
16 Pedernales	6,870	0	1,481	4,231.79	0.00	1,477	0	4
17 Peravia	29,801	0	5,297	2,682.92	1.14	5,217	0	80
18 Puerto Plata	132,129	8	19,387	5,818.06	0.78	19,203	0	169
19 Hermanas Mirabal	45,373	0	6,011	6,523.20	2.68	5,954	0	55
20 Samaná	18,052	3	2,023	1,803.67	1.82	2,008	0	11
21 San Cristóbal	87,768	0	16,621	2,607.51	0.59	16,367	0	248
22 San Juan	50,693	0	9,479	4,274.90	1.45	9,398	0	79
23 San Pedro de Macorís	62,667	0	9,522	3,122.32	2.78	9,444	0	65
24 Sánchez Ramírez	33,639	0	5,697	3,748.57	0.00	5,651	0	46
25 Santiago	317,226	9	61,394	5,874.07	1.90	60,671	0	679
26 Santiago Rodríguez	24,978	0	4,574	7,987.29	5.44	4,555	0	13
27 Valverde	67,607	1	11,190	6,332.05	4.40	11,115	0	58
28 Monseñor Nouel	39,910	2	6,337	3,636.14	0.94	6,277	0	58
29 Monte Plata	40,152	0	4,309	2,255.63	0.40	4,271	0	38
30 Hato Mayor	22,550	0	3,447	4,019.26	2.02	3,425	0	21
31 San Jose de Ocoa	14,524	1	2,606	4,790.00	11.30	2,572	0	31
32 Santo Domingo	612,467	0	119,095	4,098.24	1.41	118,168	0	890
99 No especificado ^e	100,979	0	13,216	-	-	13,210	0	2
Total	3,162,871	127	576,494	5,517.48	1.96	571,751	0	4,374

^aIncluye casos positivos y negativos a SARS-CoV-2, ^bIncluye casos confirmados y probables, ^cCasos por 100,000 habitantes, ^dÚltimas 4 semanas por fecha de confirmación de laboratorio, ^e Pendientes verificación territorial

Fuente: Sistema Nacional de Vigilancia Epidemiológica (SINAVE)

Figura 2. Defunciones COVID-19 por fecha de ocurrencia. República Dominicana

