

ENFERMEDAD POR  
**CORONAVIRUS 2019**  
 (COVID-19)

SITUACIÓN EN LA REPÚBLICA DOMINICANA

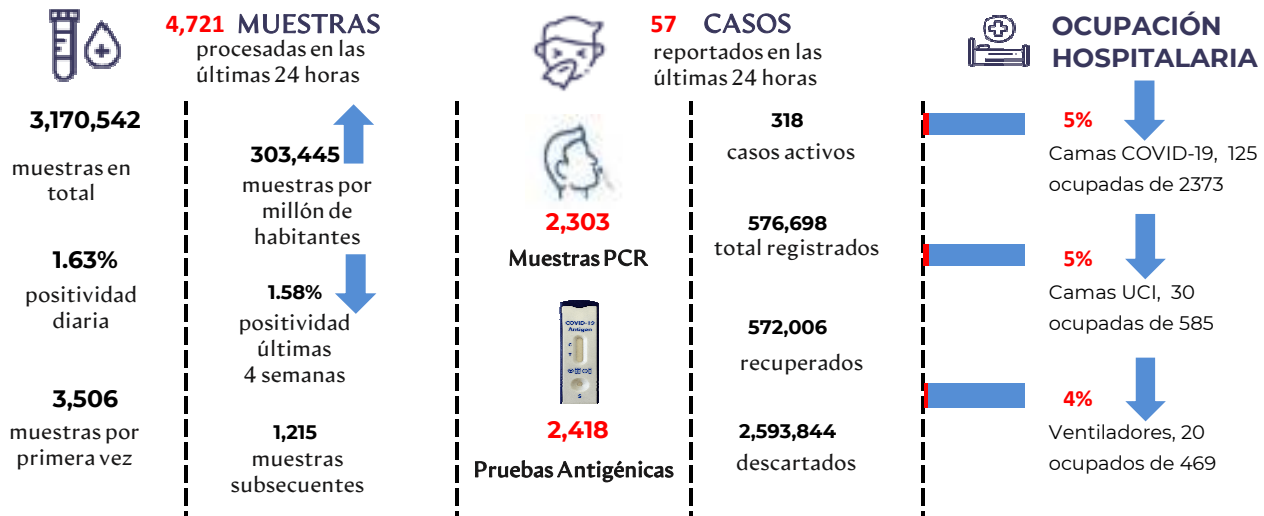
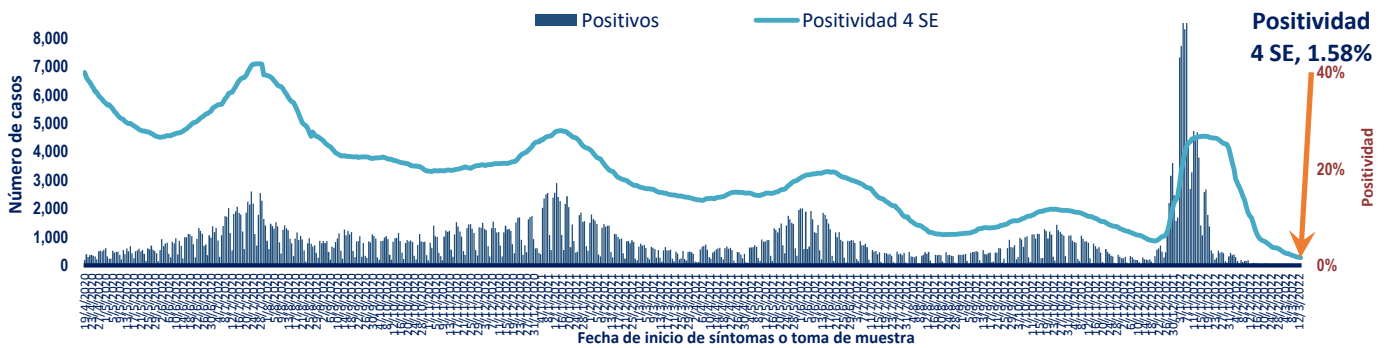


Figura 1. Tendencia de los casos y positividad de COVID-19 en República Dominicana



<b>GRUPOS DE RIESGO</b>	2,299 trabajadores de la salud	1,831 embarazadas 66,705 menores de 20 años	23.14% Fallecidos con hipertensión como comorbilidad	14.47% Fallecidos con diabetes como comorbilidad
<b>0 DEFUNCIONES</b> notificadas en las últimas 24 horas	<b>0 DEFUNCIONES</b> ocurridas en las últimas 24 horas	<b>4,374</b> Defunciones en total	<b>418.62</b> Mortalidad por millón de habitantes	<b>0.76%</b> Letalidad

SITUACIÓN LAS AMERICAS

**2,661,243** defunciones  
 ( 2,865 Nuevas )

**148,781,017** Casos registrados

**156,303** Casos nuevos

**2,564.50** Mortalidad por millón de habitantes

SITUACIÓN GLOBAL

**6,029,852** defunciones  
 ( 2,832 Nuevas )

**452,201,564** Casos registrados

**149,088** Casos nuevos

**777.34** Mortalidad por millón de habitantes



**Tabla 1.** Casos, defunciones y positividad por COVID-19 según provincia de residencia, República Dominicana

Provincia	Muestras procesadas <sup>a</sup>	Casos (n) <sup>b</sup>					Defunciones (n) <sup>b</sup>	
		Nuevos	Registrados	Incidencia Acumulada	Positividad (%) <sup>d</sup>	Recuperados	Últimas 24Horas	Acumulados
01 Distrito Nacional	676,910	20	149,685	14,348.83	2.99	148,909	0	681
02 Azua	33,920	0	6,299	2,834.12	0.48	6,257	0	42
03 Baoruco	18,465	0	3,482	3,447.35	0.49	3,466	0	16
04 Barahona	37,999	0	6,720	3,552.23	7.82	6,685	0	35
05 Dajabón	22,830	0	4,995	7,515.01	3.47	4,977	0	16
06 Duarte	86,870	1	13,090	4,379.20	0.21	12,849	0	238
07 Elías Piña	14,005	0	1,294	2,040.95	0.00	1,288	0	6
08 El Seibo	12,820	0	2,069	2,212.64	0.00	2,053	0	16
09 Espaillat	84,918	0	17,788	7,416.46	0.90	17,645	0	138
10 Independencia	17,760	0	2,521	4,315.01	0.72	2,507	0	13
11 La Altagracia	179,048	5	17,791	5,034.15	1.41	17,672	0	98
12 La Romana	102,496	3	17,825	6,538.96	0.86	17,603	0	215
13 La Vega	98,548	3	18,648	4,534.03	1.28	18,402	0	242
14 María Trinidad Sánchez	47,259	1	7,725	5,474.96	1.47	7,689	0	35
15 Monte Cristi	27,336	0	4,974	4,243.27	0.83	4,933	0	36
16 Pedernales	6,870	0	1,481	4,231.79	0.00	1,477	0	4
17 Peravia	29,840	0	5,297	2,682.92	0.97	5,217	0	80
18 Puerto Plata	132,338	2	19,394	5,820.16	0.93	19,217	0	169
19 Hermanas Mirabal	45,411	0	6,011	6,523.20	2.40	5,955	0	55
20 Samaná	18,055	0	2,023	1,803.67	2.12	2,011	0	11
21 San Cristóbal	87,819	0	16,621	2,607.51	0.32	16,367	0	248
22 San Juan	50,713	0	9,479	4,274.90	1.51	9,399	0	79
23 San Pedro de Macorís	62,688	6	9,528	3,124.28	3.97	9,445	0	65
24 Sánchez Ramírez	33,686	0	5,697	3,748.57	0.00	5,651	0	46
25 Santiago	317,661	5	61,452	5,879.62	1.79	60,711	0	679
26 Santiago Rodríguez	24,989	0	4,575	7,989.03	2.48	4,560	0	13
27 Valverde	67,635	0	11,194	6,334.31	3.65	11,118	0	58
28 Monseñor Nouel	39,934	0	6,338	3,636.72	0.97	6,279	0	58
29 Monte Plata	40,555	0	4,309	2,255.63	0.22	4,271	0	38
30 Hato Mayor	22,565	0	3,447	4,019.26	2.01	3,425	0	21
31 San Jose de Ocoa	14,612	0	2,607	4,791.84	3.51	2,573	0	31
32 Santo Domingo	612,907	10	119,122	4,099.17	1.71	118,185	0	890
99 No especificado <sup>e</sup>	101,080	1	13,217	-	-	13,210	0	2
<b>Total</b>	<b>3,170,542</b>	<b>57</b>	<b>576,698</b>	<b>5,519.43</b>	<b>1.58</b>	<b>572,006</b>	<b>0</b>	<b>4,374</b>

<sup>a</sup>Incluye casos positivos y negativos a SARS-CoV-2, <sup>b</sup>Incluye casos confirmados y probables, <sup>c</sup>Casos por 100,000 habitantes, <sup>d</sup>Últimas 4 semanas por fecha de confirmación de laboratorio, <sup>e</sup>Pendientes verificación territorial

Fuente: Sistema Nacional de Vigilancia Epidemiológica (SINAVE)

**Figura 2.** Defunciones COVID-19 por fecha de ocurrencia. República Dominicana

