

ENFERMEDAD POR
CORONAVIRUS 2019
 (COVID-19)

SITUACIÓN EN LA REPÚBLICA DOMINICANA

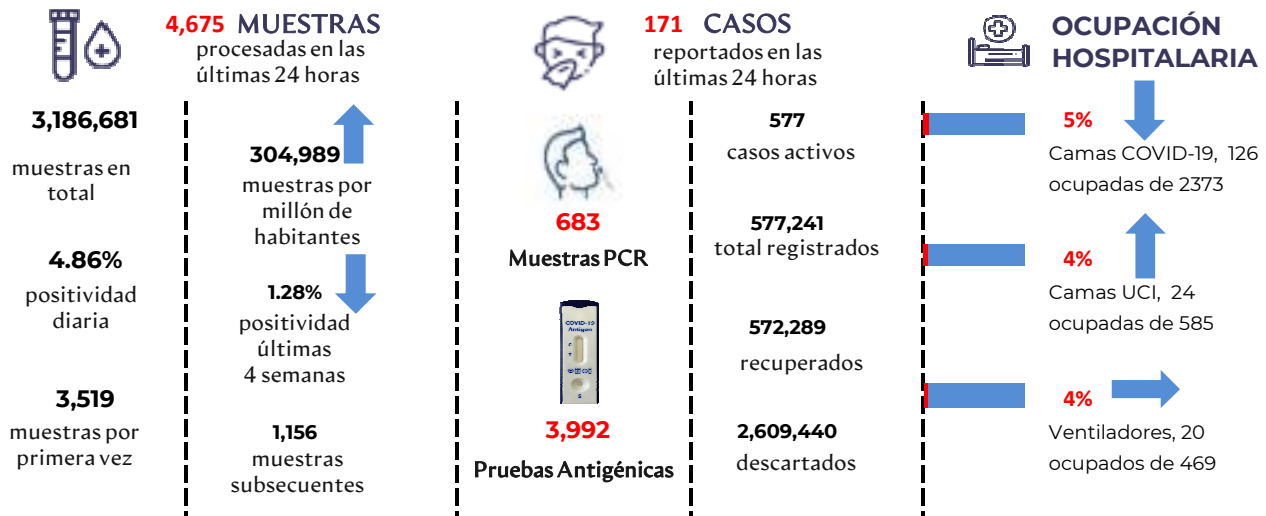
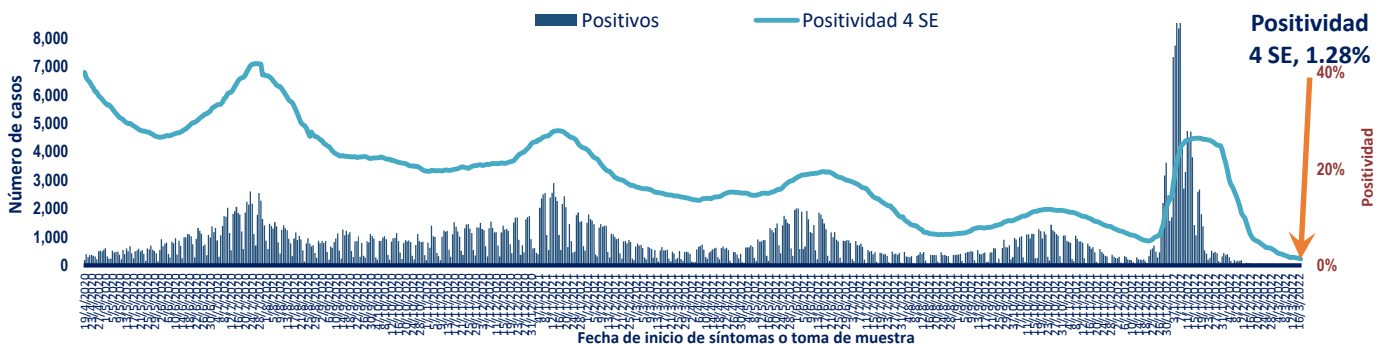


Figura 1. Tendencia de los casos y positividad de COVID-19 en República Dominicana



 GRUPOS DE RIESGO	2,300 trabajadores de la salud	1,831 embarazadas	23.13% Fallecidos con hipertensión como comorbilidad	14.47% Fallecidos con diabetes como comorbilidad
 0 DEFUNCIONES notificadas en las últimas 24 horas	0 DEFUNCIONES ocurridas en las últimas 24 horas	66,797 menores de 20 años	4,375 Defunciones en total	418.72 Mortalidad por millón de habitantes
				0.76% Letalidad

SITUACIÓN LAS AMERICAS

2,666,176 defunciones
 (480 Nuevas)

149,304,673
 Casos registrados

114,244
 Casos nuevos

2,569.25
 Mortalidad por millón de habitantes

SITUACIÓN GLOBAL

6,056,725 defunciones
 (9,222 Nuevas)

462,758,117
 Casos registrados

2,096,519
 Casos nuevos

780.80
 Mortalidad por millón de habitantes



Tabla 1. Casos, defunciones y positividad por COVID-19 según provincia de residencia, República Dominicana

Provincia	Muestras procesadas ^a	Casos (n) ^b					Defunciones (n) ^b	
		Nuevos	Registrados	Incidencia Acumulada	Positividad (%) ^d	Recuperados	Últimas 24Horas	Acumulados
01 Distrito Nacional	678,330	33	149,738	14,353.91	2.62	148,936	0	682
02 Azua	34,037	6	6,321	2,844.02	0.74	6,267	0	42
03 Baoruco	18,484	0	3,482	3,447.35	0.57	3,466	0	16
04 Barahona	38,045	1	6,731	3,558.04	8.32	6,691	0	35
05 Dajabón	22,900	0	4,998	7,519.52	2.42	4,981	0	16
06 Duarte	87,384	0	13,091	4,379.54	0.14	12,850	0	238
07 Elías Piña	14,045	0	1,294	2,040.95	0.00	1,288	0	6
08 El Seibo	12,855	0	2,069	2,212.64	0.00	2,053	0	16
09 Espaillat	85,133	1	17,794	7,418.96	0.80	17,650	0	138
10 Independencia	17,775	0	2,522	4,316.72	0.79	2,508	0	13
11 La Altagracia	185,010	7	17,831	5,045.47	1.39	17,706	0	98
12 La Romana	102,596	4	17,832	6,541.52	0.90	17,605	0	215
13 La Vega	98,687	2	18,657	4,536.22	1.37	18,409	0	242
14 María Trinidad Sánchez	47,631	0	7,732	5,479.92	1.15	7,692	0	35
15 Monte Cristi	27,510	0	4,978	4,246.68	0.88	4,937	0	36
16 Pedernales	6,871	0	1,481	4,231.79	0.00	1,477	0	4
17 Peravia	29,941	0	5,297	2,682.92	0.72	5,217	0	80
18 Puerto Plata	133,461	4	19,423	5,828.86	0.86	19,235	0	169
19 Hermanas Mirabal	45,512	0	6,011	6,523.20	1.29	5,955	0	55
20 Samaná	18,109	3	2,028	1,808.13	3.48	2,012	0	11
21 San Cristóbal	88,068	2	16,632	2,609.23	0.37	16,375	0	248
22 San Juan	51,057	2	9,484	4,277.16	0.78	9,401	0	79
23 San Pedro de Macorís	62,958	9	9,542	3,128.87	3.99	9,452	0	65
24 Sánchez Ramírez	33,742	0	5,697	3,748.57	0.00	5,651	0	46
25 Santiago	319,535	80	61,718	5,905.07	1.70	60,823	0	679
26 Santiago Rodríguez	25,075	0	4,575	7,989.03	1.84	4,561	0	13
27 Valverde	67,782	0	11,197	6,336.01	1.28	11,118	0	58
28 Monseñor Nouel	40,001	0	6,338	3,636.72	0.32	6,279	0	58
29 Monte Plata	40,619	0	4,310	2,256.15	0.25	4,271	0	38
30 Hato Mayor	22,676	0	3,447	4,019.26	0.55	3,425	0	21
31 San Jose de Ocoa	14,685	0	2,607	4,791.84	0.92	2,574	0	31
32 Santo Domingo	615,045	17	119,165	4,100.65	1.53	118,214	0	890
99 No especificado ^e	101,122	0	13,219	-	-	13,210	0	2
Total	3,186,681	171	577,241	5,524.63	1.28	572,289	0	4,375

^aIncluye casos positivos y negativos a SARS-CoV-2, ^bIncluye casos confirmados y probables, ^cCasos por 100,000 habitantes, ^dÚltimas 4 semanas por fecha de confirmación de laboratorio, ^ePendientes verificación territorial

Fuente: Sistema Nacional de Vigilancia Epidemiológica (SINAVE)

Figura 2. Defunciones COVID-19 por fecha de ocurrencia. República Dominicana

