

ENFERMEDAD POR
CORONAVIRUS 2019
(COVID-19)

SITUACIÓN EN LA REPÚBLICA DOMINICANA

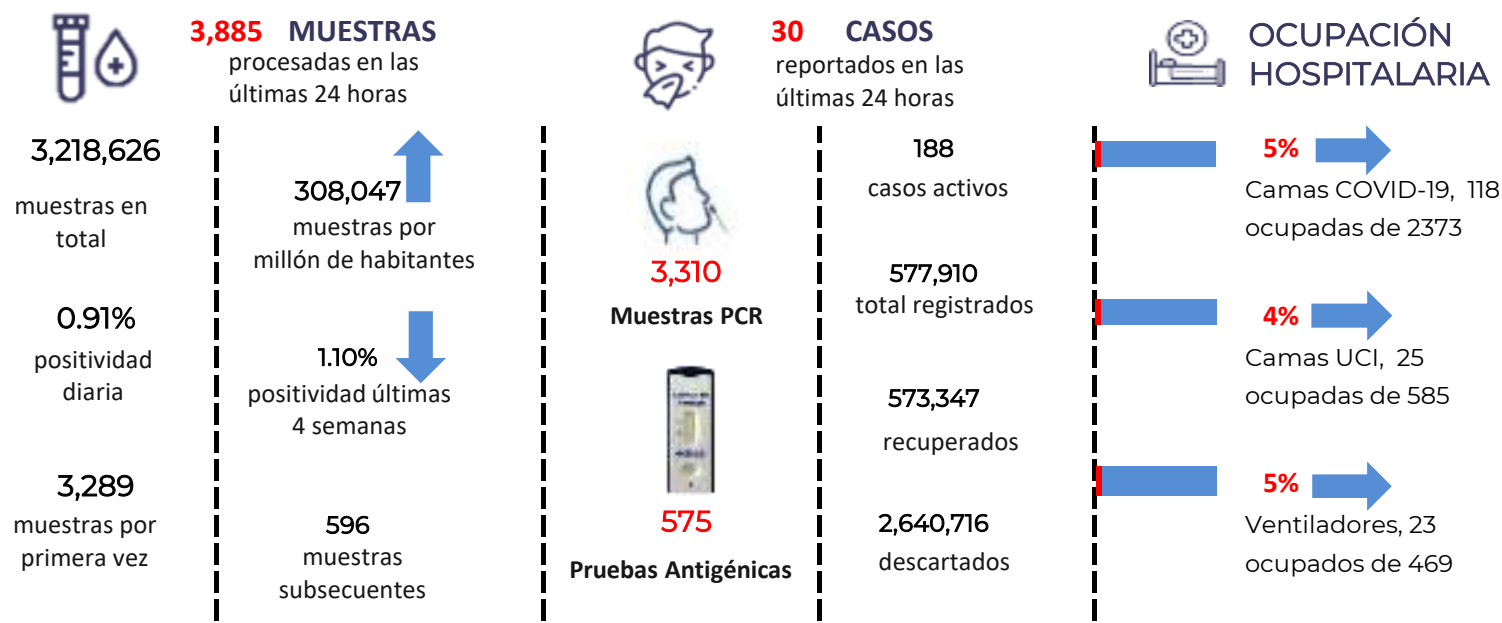
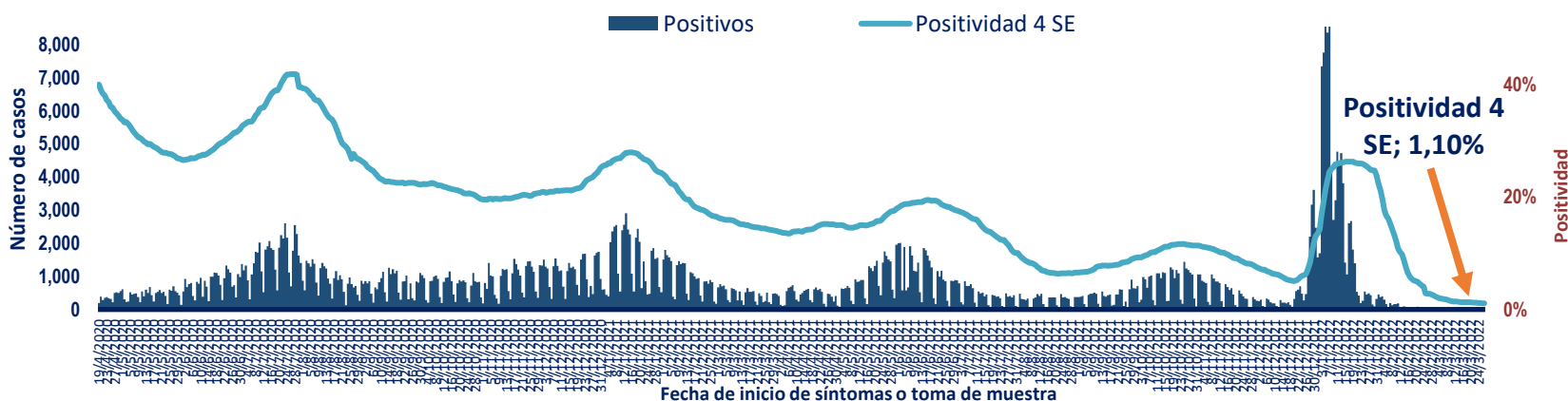


Figura 1. Tendencia de los casos y positividad de COVID-19 en República Dominicana



GRUPOS DE RIESGO	2,300 trabajadores de la salud	1,831 embarazadas 66,963 menores de 20 años	23.13% Fallecidos con hipertensión como comorbilidad	14.47% Fallecidos con diabetes como comorbilidad
0 DEFUNCIONES notificadas en las últimas 24 horas	0 DEFUNCIONES ocurridas en las últimas 24 horas	4,375 Defunciones en total	418.72 Mortalidad por millón de habitantes	0.76% Letalidad

SITUACIÓN LAS AMERICAS*

2,691,023 defunciones
(2163 Nuevas)

150,132,572 Casos registrados

686,791 Casos nuevos

2,593.20 Mortalidad por millón de habitantes

SITUACIÓN GLOBAL*

6,108,976 defunciones
(5143 Nuevas)

476,374,234 Casos registrados

1,608,935 Casos nuevos

787.54 Mortalidad por millón de habitantes

*Actualizado al 25 de marzo 2022



Tabla 1. Casos, defunciones y positividad por COVID-19 según provincia de residencia, República Dominicana

Provincia	Muestras procesadas ^a	Casos (n) ^b					Defunciones (n) ^b	
		Nuevos	Registrados	Incidencia Acumulada	Positividad (%) ^d	Recuperados	Últimas 24Horas	Acumulados
01 Distrito Nacional	682,281	14	149,827	14,362.44	1.73	149,089	0	682
02 Azua	34,360	0	6,339	2,852.12	0.65	6,297	0	42
03 Baoruco	18,544	0	3,483	3,448.34	0.64	3,467	0	16
04 Barahona	38,244	0	6,746	3,565.97	9.11	6,711	0	35
05 Dajabón	22,992	0	5,000	7,522.53	1.79	4,984	0	16
06 Duarte	88,206	1	13,092	4,379.87	0.19	12,853	0	238
07 Elías Piña	14,159	0	1,295	2,042.52	0.50	1,289	0	6
08 El Seibo	12,897	0	2,069	2,212.64	0.00	2,053	0	16
09 Espaillat	86,018	0	17,797	7,420.21	0.06	17,659	0	138
10 Independencia	17,879	0	2,522	4,316.72	0.00	2,508	0	13
11 La Altagracia	190,444	4	17,956	5,080.84	1.07	17,848	0	98
12 La Romana	103,107	0	17,852	6,548.86	0.73	17,632	0	215
13 La Vega	99,407	1	18,663	4,537.67	0.99	18,419	0	242
14 María Trinidad Sánchez	48,467	0	7,751	5,493.38	1.68	7,713	0	35
15 Monte Cristi	27,782	0	4,978	4,246.68	0.22	4,942	0	36
16 Pedernales	6,872	0	1,481	4,231.79	0.00	1,477	0	4
17 Peravia	30,088	0	5,298	2,683.43	0.30	5,216	0	80
18 Puerto Plata	135,385	0	19,449	5,836.67	0.95	19,275	0	169
19 Hermanas Mirabal	45,624	0	6,012	6,524.29	0.45	5,957	0	55
20 Samaná	18,251	1	2,048	1,825.96	2.47	2,027	0	11
21 San Cristóbal	88,507	0	16,640	2,610.49	0.36	16,389	0	248
22 San Juan	51,271	0	9,489	4,279.41	0.23	9,409	0	79
23 San Pedro de Macorís	64,304	2	9,585	3,142.97	3.96	9,515	0	65
24 Sánchez Ramírez	33,934	0	5,699	3,749.88	0.00	5,653	0	46
25 Santiago	323,708	3	61,881	5,920.67	1.71	61,154	0	679
26 Santiago Rodríguez	25,152	0	4,575	7,989.03	1.31	4,562	0	13
27 Valverde	68,006	0	11,206	6,341.10	1.35	11,135	0	58
28 Monseñor Nouel	40,100	0	6,338	3,636.72	0.00	6,280	0	58
29 Monte Plata	42,777	0	4,311	2,256.68	0.10	4,273	0	38
30 Hato Mayor	22,823	0	3,448	4,020.43	0.50	3,425	0	21
31 San Jose de Ocoa	14,893	0	2,614	4,804.71	2.04	2,580	0	31
32 Santo Domingo	620,908	4	119,245	4,103.40	0.74	118,341	0	890
99 No especificado* ^e	101,236	0	13,221	-	-	13,215	0	2
Total	3,218,626	30	577,910	5,531.03	1.10	573,347	0	4,375

^aIncluye casos positivos y negativos a SARS-CoV-2; ^bIncluye casos confirmados y probables; ^cCasos por 100,000 habitantes

^dÚltimas 4 semanas por fecha de confirmación de laboratorio; ^e Pendientes verificación territorial

Fuente: Sistema Nacional de Vigilancia Epidemiológica (SINAVE)

Figura 2. Defunciones COVID-19 por fecha de ocurrencia. República Dominicana

