

ENFERMEDAD POR
CORONAVIRUS 2019
 (COVID-19)

SITUACIÓN EN LA REPÚBLICA DOMINICANA

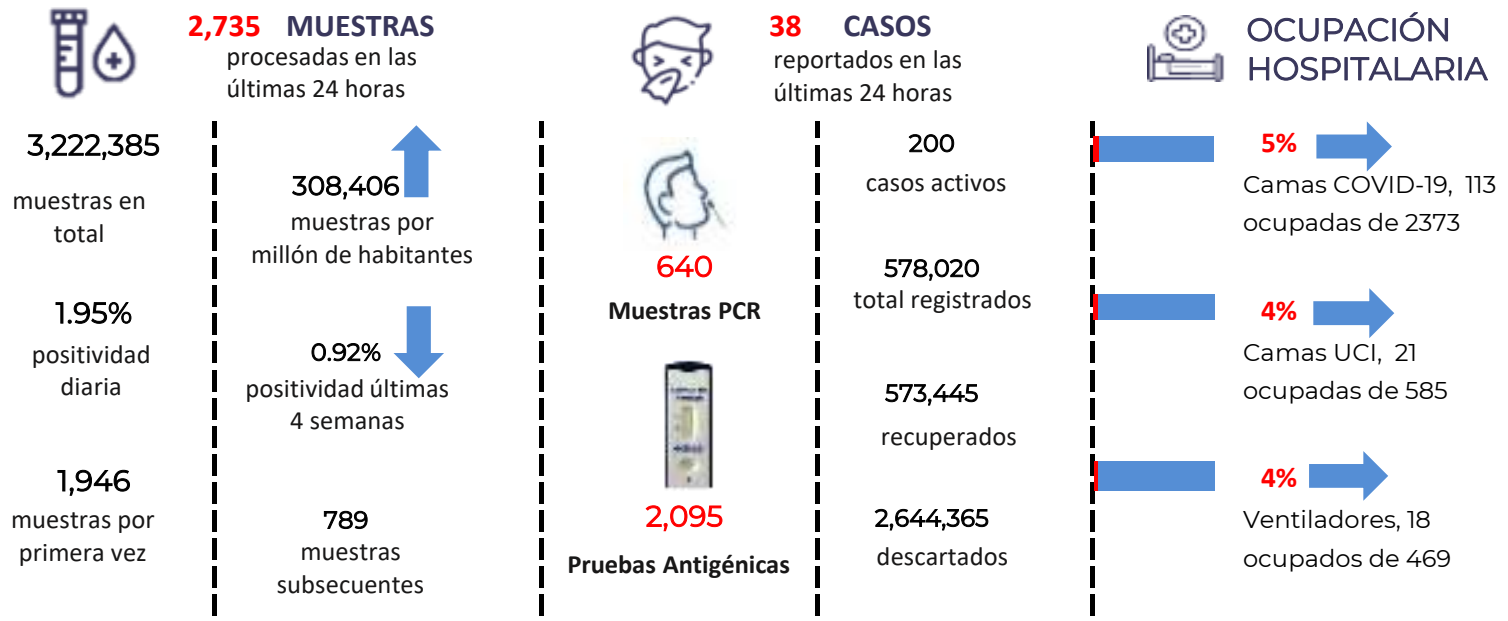
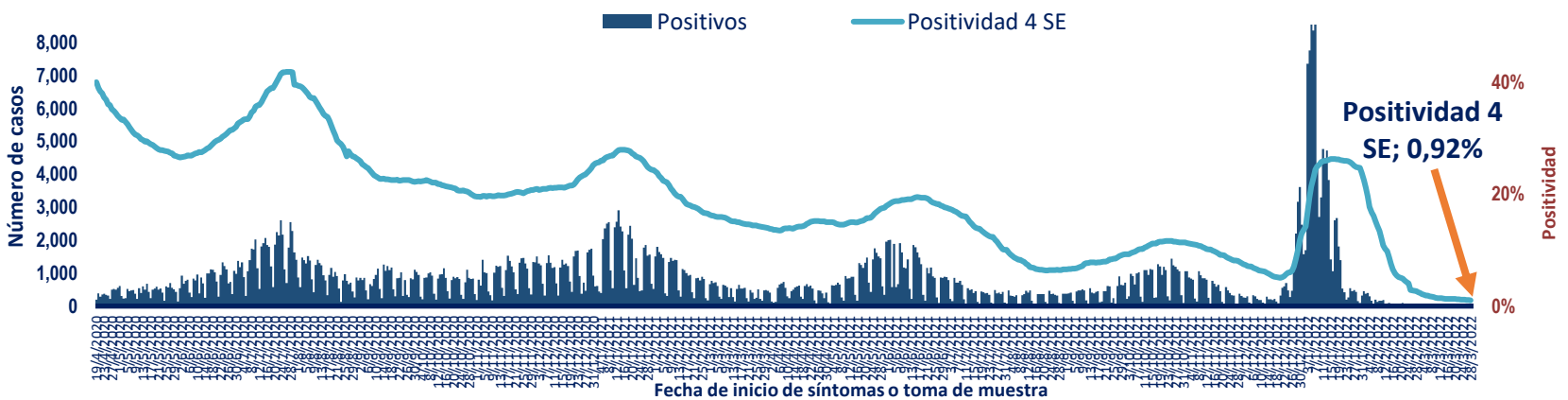


Figura 1. Tendencia de los casos y positividad de COVID-19 en República Dominicana



GRUPOS DE RIESGO	2,300 trabajadores de la salud	1,831 embarazadas 66,976 menores de 20 años	23.13% Fallecidos con hipertensión como comorbilidad	14.47% Fallecidos con diabetes como comorbilidad
0 DEFUNCIONES notificadas en las últimas 24 horas	0 DEFUNCIONES ocurridas en las últimas 24 horas	4,375 Defunciones en total	418.72 Mortalidad por millón de habitantes	0.76% Letalidad

SITUACIÓN LAS AMERICAS

2,695,351 defunciones
 (493 Nuevas)

150,432,900 Casos registrados

60,003 Casos nuevos

2,597.37 Mortalidad por millón de habitantes

SITUACIÓN GLOBAL

6,127,981 defunciones
 (2841 Nuevas)

481,756,671 Casos registrados

1,342,231 Casos nuevos

789.99 Mortalidad por millón de habitantes



Tabla 1. Casos, defunciones y positividad por COVID-19 según provincia de residencia, República Dominicana

Provincia	Muestras procesadas ^a	Casos (n) ^b					Defunciones (n) ^b	
		Nuevos	Registrados	Incidencia Acumulada	Positividad (%) ^d	Recuperados	Últimas 24Horas	Acumulados
01 Distrito Nacional	682,686	18	149,857	14,365.32	1.71	149,118	0	682
02 Azua	34,380	0	6,340	2,852.57	0.45	6,297	0	42
03 Baoruco	18,553	0	3,483	3,448.34	0.00	3,467	0	16
04 Barahona	38,256	0	6,746	3,565.97	5.64	6,711	0	35
05 Dajabón	23,031	0	5,000	7,522.53	1.42	4,984	0	16
06 Duarte	88,305	0	13,092	4,379.87	0.20	12,854	0	238
07 Elías Piña	14,225	0	1,296	2,044.10	0.42	1,290	0	6
08 El Seibo	12,897	0	2,069	2,212.64	0.00	2,053	0	16
09 Espaillat	86,488	3	17,801	7,421.88	0.09	17,663	0	138
10 Independencia	17,881	0	2,522	4,316.72	0.00	2,508	0	13
11 La Altagracia	190,838	3	17,960	5,081.97	0.94	17,856	0	98
12 La Romana	103,132	2	17,855	6,549.96	0.65	17,633	0	215
13 La Vega	99,432	2	18,665	4,538.16	0.84	18,420	0	242
14 María Trinidad Sánchez	48,469	0	7,751	5,493.38	1.86	7,714	0	35
15 Monte Cristi	27,809	0	4,978	4,246.68	0.00	4,942	0	36
16 Pedernales	6,872	0	1,481	4,231.79	0.00	1,477	0	4
17 Peravia	30,146	0	5,299	2,683.93	0.27	5,218	0	80
18 Puerto Plata	135,458	0	19,449	5,836.67	0.81	19,275	0	169
19 Hermanas Mirabal	45,660	0	6,012	6,524.29	0.44	5,957	0	55
20 Samaná	18,252	0	2,048	1,825.96	3.23	2,029	0	11
21 San Cristóbal	88,564	0	16,644	2,611.11	0.24	16,391	0	248
22 San Juan	51,327	2	9,493	4,281.22	0.22	9,410	0	79
23 San Pedro de Macorís	64,429	2	9,587	3,143.63	3.71	9,518	0	65
24 Sánchez Ramírez	33,937	0	5,699	3,749.88	0.00	5,653	0	46
25 Santiago	324,669	5	61,913	5,923.73	1.72	61,176	0	679
26 Santiago Rodríguez	25,190	0	4,575	7,989.03	0.83	4,562	0	13
27 Valverde	68,075	0	11,207	6,341.67	1.31	11,139	0	58
28 Monseñor Nouel	40,137	0	6,338	3,636.72	0.00	6,280	0	58
29 Monte Plata	42,798	0	4,314	2,258.25	0.10	4,276	0	38
30 Hato Mayor	22,836	0	3,448	4,020.43	0.26	3,426	0	21
31 San Jose de Ocoa	14,902	0	2,614	4,804.71	2.01	2,580	0	31
32 Santo Domingo	621,515	1	119,262	4,103.99	0.73	118,353	0	890
99 No especificado* ^e	101,236	0	13,222	-	-	13,215	0	2
Total	3,222,385	38	578,020	5,532.09	0.92	573,445	0	4,375

^aIncluye casos positivos y negativos a SARS-CoV-2; ^bIncluye casos confirmados y probables; ^cCasos por 100,000 habitantes

^dÚltimas 4 semanas por fecha de confirmación de laboratorio; ^e Pendientes verificación territorial

Fuente: Sistema Nacional de Vigilancia Epidemiológica (SINAVE)

Figura 2. Defunciones COVID-19 por fecha de ocurrencia. República Dominicana

