

ENFERMEDAD POR  
**CORONAVIRUS 2019**  
(COVID-19)

SITUACIÓN EN LA REPÚBLICA DOMINICANA

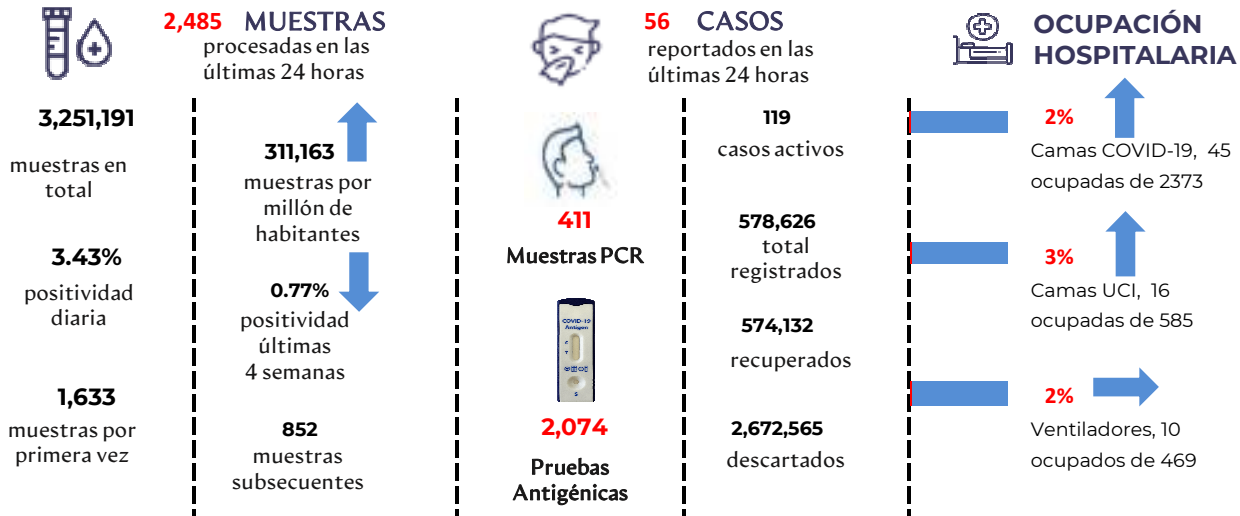
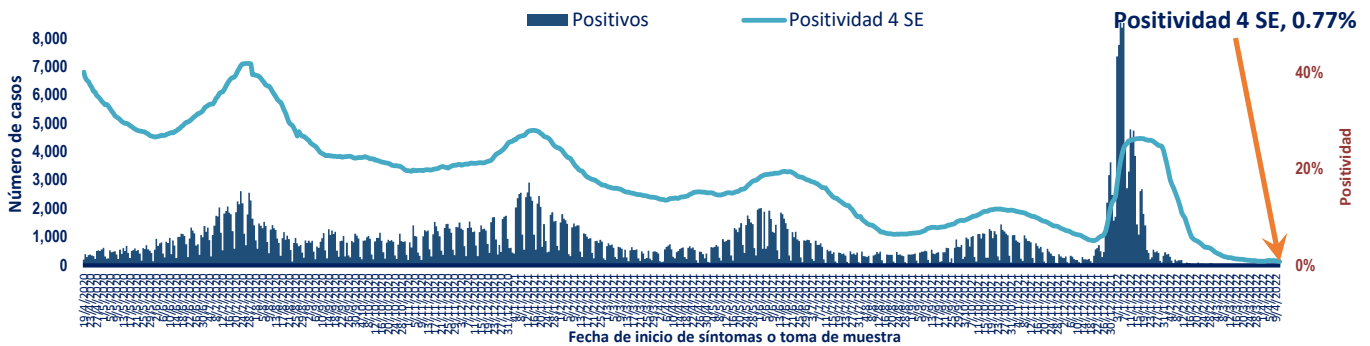


Figura 1. Tendencia de los casos y positividad de COVID-19 en República Dominicana



GRUPOS DE RIESGO	2,301 trabajadores de la salud	1,830 embarazadas 67,094 menores de 20 años	23.13% Fallecidos con hipertensión como comorbilidad	14.47% Fallecidos con diabetes como comorbilidad
0 DEFUNCIONES notificadas en las últimas 24 horas	0 DEFUNCIONES ocurridas en las últimas 24 horas	4,375 Defunciones en total	418.72 Mortalidad por millón de habitantes	0.76% Letalidad

SITUACIÓN LAS AMERICAS

**2,709,531**  
defunciones  
( 960 Nuevas )

**151,489,694**  
Casos registrados

**89,936**  
Casos nuevos

**2,611.03**  
Mortalidad por millón de habitantes

SITUACIÓN GLOBAL

**6,179,104**  
defunciones  
( 1,750 Nuevas )

**497,057,239**  
Casos registrados

**549,700**  
Casos nuevos

**796.58**  
Mortalidad por millón de habitantes



**Tabla 1.** Casos, defunciones y positividad por COVID-19 según provincia de residencia, República Dominicana

Provincia	Muestras procesadas <sup>a</sup>	Casos (n) <sup>b</sup>					Defunciones (n) <sup>b</sup>	
		Nuevos	Registrados	Incidencia Acumulada	Positividad (%) <sup>d</sup>	Recuperados	Últimas 24Horas	Acumulados
01 Distrito Nacional	687,552	15	150,033	14,382.19	1.74	149,311	0	682
02 Azua	34,671	0	6,342	2,853.47	0.95	6,300	0	42
03 Baoruco	18,621	0	3,484	3,449.33	0.67	3,468	0	16
04 Barahona	38,311	0	6,746	3,565.97	0.83	6,711	0	35
05 Dajabón	23,149	0	5,000	7,522.53	0.34	4,984	0	16
06 Duarte	89,062	0	13,097	4,381.54	0.26	12,859	0	238
07 Elías Piña	14,309	0	1,296	2,044.10	0.48	1,290	0	6
08 El Seibo	12,920	0	2,069	2,212.64	0.00	2,053	0	16
09 Espaillat	87,339	0	17,802	7,422.29	0.13	17,663	0	138
10 Independencia	18,237	0	2,522	4,316.72	0.00	2,508	0	13
11 La Altagracia	192,809	15	18,088	5,118.19	1.20	17,972	0	98
12 La Romana	103,531	0	17,859	6,551.43	0.51	17,643	0	215
13 La Vega	99,782	0	18,674	4,540.35	1.16	18,431	0	242
14 María Trinidad Sánchez	49,257	0	7,778	5,512.52	1.80	7,743	0	35
15 Monte Cristi	27,976	0	4,978	4,246.68	0.00	4,942	0	36
16 Pedernales	6,875	0	1,481	4,231.79	0.00	1,477	0	4
17 Peravia	30,275	1	5,301	2,684.95	0.51	5,220	0	80
18 Puerto Plata	138,889	0	19,469	5,842.67	0.24	19,300	0	169
19 Hermanas Mirabal	45,876	0	6,013	6,525.37	0.23	5,958	0	55
20 Samaná	18,445	1	2,060	1,836.66	5.17	2,047	0	11
21 San Cristóbal	88,978	0	16,647	2,611.58	0.39	16,396	0	248
22 San Juan	51,429	0	9,496	4,282.57	0.54	9,417	0	79
23 San Pedro de Macorís	65,535	1	9,610	3,151.17	1.75	9,544	0	65
24 Sánchez Ramírez	34,044	0	5,699	3,749.88	0.00	5,653	0	46
25 Santiago	327,831	7	61,991	5,931.19	1.92	61,301	0	679
26 Santiago Rodríguez	25,273	0	4,576	7,990.78	0.36	4,563	0	13
27 Valverde	68,433	1	11,209	6,342.80	1.04	11,141	0	58
28 Monseñor Nouel	40,221	0	6,339	3,637.29	0.39	6,280	0	58
29 Monte Plata	44,474	0	4,318	2,260.34	0.16	4,280	0	38
30 Hato Mayor	22,918	1	3,450	4,022.76	0.34	3,427	0	21
31 San Jose de Ocoa	15,131	0	2,615	4,806.54	1.81	2,583	0	31
32 Santo Domingo	627,801	14	119,358	4,107.29	0.43	118,448	0	890
99 No especificado <sup>e</sup>	101,237	0	13,226	-	-	13,219	0	2
<b>Total</b>	<b>3,251,191</b>	<b>56</b>	<b>578,626</b>	<b>5,537.89</b>	<b>0.77</b>	<b>574,132</b>	<b>0</b>	<b>4,375</b>

<sup>a</sup>Incluye casos positivos y negativos a SARS-CoV-2, <sup>b</sup>Incluye casos confirmados y probables, <sup>c</sup>Casos por 100,000 habitantes

<sup>d</sup>Últimas 4 semanas por fecha de confirmación de laboratorio; <sup>e</sup> Pendientes verificación territorial

Fuente: Sistema Nacional de Vigilancia Epidemiológica (SINAVE)

**Figura 2.** Defunciones COVID-19 por fecha de ocurrencia. República Dominicana

