

ENFERMEDAD POR  
**CORONAVIRUS 2019**  
 (COVID-19)

SITUACIÓN EN LA REPÚBLICA DOMINICANA

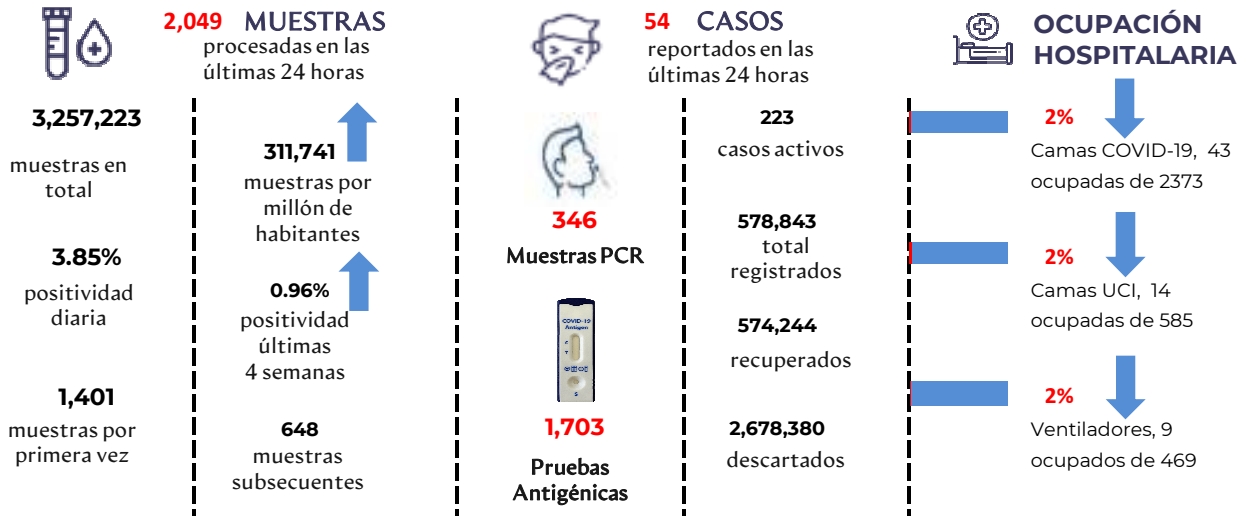
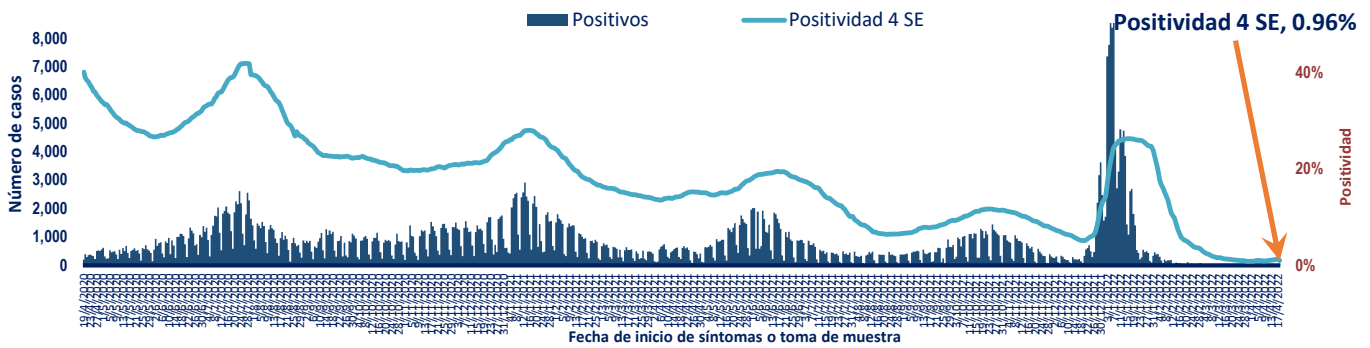


Figura 1. Tendencia de los casos y positividad de COVID-19 en República Dominicana



<b>GRUPOS DE RIESGO</b>	2,301 trabajadores de la salud	1,830 embarazadas 67,125 menores de 20 años	23.13% Fallecidos con hipertensión como comorbilidad	14.47% Fallecidos con diabetes como comorbilidad
<b>1 DEFUNCIÓN</b> notificada en las últimas 24 horas	<b>0 DEFUNCIÓNES</b> ocurridas en las últimas 24 horas	<b>4,376</b> Defunciones en total	<b>418.82</b> Mortalidad por millón de habitantes	<b>0.76%</b> Letalidad

SITUACIÓN LAS AMERICAS

**2,711,779** defunciones  
 ( 164 Nuevas )

**151,691,843** Casos registrados

**70,997** Casos nuevos

**2,613.20** Mortalidad por millón de habitantes

SITUACIÓN GLOBAL

**6,190,349** defunciones  
 ( 4,175 Nuevas )

**500,186,525** Casos registrados

**948,865** Casos nuevos

**798.03** Mortalidad por millón de habitantes



**Tabla 1.** Casos, defunciones y positividad por COVID-19 según provincia de residencia, República Dominicana

Provincia	Muestras procesadas <sup>a</sup>	Casos (n) <sup>b</sup>					Defunciones (n) <sup>b</sup>	
		Nuevos	Registrados	Incidencia Acumulada	Positividad (%) <sup>d</sup>	Recuperados	Últimas 24Horas	Acumulados
01 Distrito Nacional	688,545	29	150,146	14,393.02	3.41	149,323	0	682
02 Azua	34,731	2	6,345	2,854.82	1.04	6,303	0	42
03 Baoruco	18,642	0	3,484	3,449.33	0.74	3,469	0	16
04 Barahona	38,347	0	6,747	3,566.50	1.12	6,711	0	35
05 Dajabón	23,217	1	5,001	7,524.03	0.00	4,986	0	16
06 Duarte	89,477	1	13,100	4,382.55	0.44	12,862	0	238
07 Elías Piña	14,329	0	1,296	2,044.10	0.81	1,290	0	6
08 El Seibo	12,920	0	2,069	2,212.64	0.00	2,053	0	16
09 Espaillat	87,507	0	17,802	7,422.29	0.18	17,663	0	139
10 Independencia	18,245	0	2,522	4,316.72	0.00	2,508	0	13
11 La Altagracia	193,491	3	18,111	5,124.70	1.64	18,003	0	98
12 La Romana	103,623	2	17,863	6,552.90	1.29	17,645	0	215
13 La Vega	99,844	0	18,676	4,540.83	2.99	18,436	0	242
14 María Trinidad Sánchez	49,293	0	7,778	5,512.52	0.47	7,743	0	35
15 Monte Cristi	28,116	1	4,979	4,247.53	0.22	4,943	0	36
16 Pedernales	6,882	0	1,481	4,231.79	0.00	1,477	0	4
17 Peravia	30,330	0	5,302	2,685.45	0.60	5,220	0	80
18 Puerto Plata	139,060	0	19,473	5,843.87	0.19	19,304	0	169
19 Hermanas Mirabal	45,934	0	6,013	6,525.37	0.26	5,959	0	55
20 Samaná	18,459	0	2,061	1,837.55	4.65	2,048	0	11
21 San Cristóbal	89,074	0	16,650	2,612.06	0.63	16,398	0	248
22 San Juan	51,450	0	9,497	4,283.02	1.07	9,421	0	79
23 San Pedro de Macorís	65,783	1	9,616	3,153.14	2.54	9,545	0	65
24 Sánchez Ramírez	34,090	0	5,699	3,749.88	0.00	5,654	0	46
25 Santiago	328,980	9	62,020	5,933.97	1.84	61,309	0	679
26 Santiago Rodríguez	25,356	0	4,576	7,990.78	0.44	4,563	0	13
27 Valverde	68,574	1	11,212	6,344.50	1.16	11,144	0	58
28 Monseñor Nouel	40,242	0	6,339	3,637.29	0.50	6,281	0	58
29 Monte Plata	44,822	0	4,319	2,260.87	0.14	4,280	0	38
30 Hato Mayor	22,963	0	3,450	4,022.76	0.00	3,427	0	21
31 San Jose de Ocoa	15,150	0	2,615	4,806.54	2.35	2,584	0	31
32 Santo Domingo	628,510	4	119,375	4,107.88	0.87	118,472	0	890
99 No especificado <sup>e</sup>	101,237	0	13,226	-	-	13,220	0	2
<b>Total</b>	<b>3,257,223</b>	<b>54</b>	<b>578,843</b>	<b>5,539.96</b>	<b>0.96</b>	<b>574,244</b>	<b>0</b>	<b>4,376</b>

<sup>a</sup>Incluye casos positivos y negativos a SARS-CoV-2, <sup>b</sup>Incluye casos confirmados y probables, <sup>c</sup>Casos por 100,000 habitantes

<sup>d</sup>Últimas 4 semanas por fecha de confirmación de laboratorio; <sup>e</sup> Pendientes verificación territorial

Fuente: Sistema Nacional de Vigilancia Epidemiológica (SINAVE)

**Figura 2.** Defunciones COVID-19 por fecha de ocurrencia. República Dominicana

