

ENFERMEDAD POR
CORONAVIRUS 2019
(COVID-19)

SITUACIÓN EN LA REPÚBLICA DOMINICANA

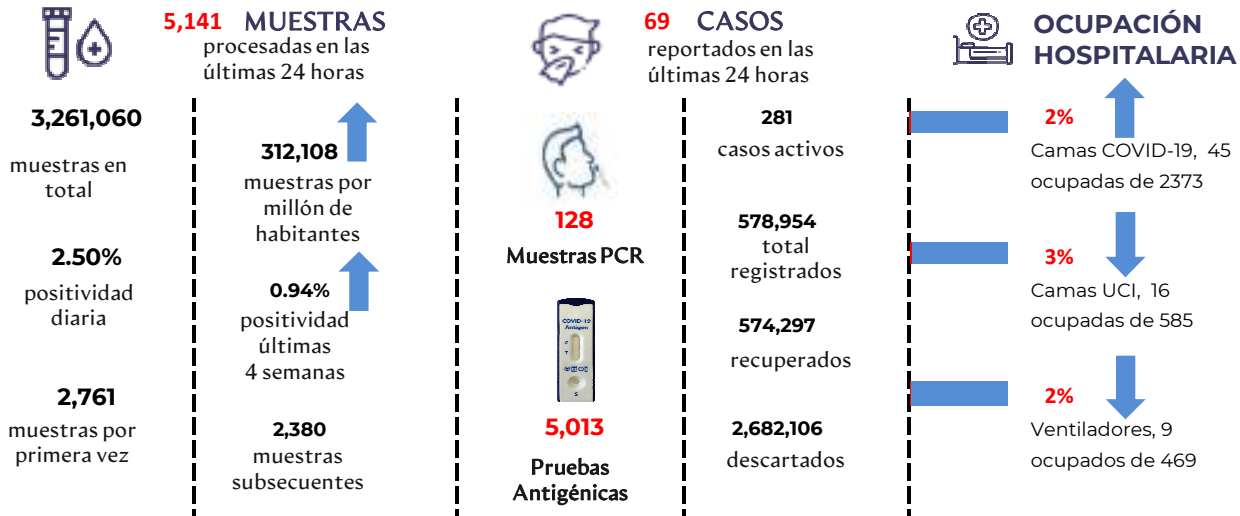
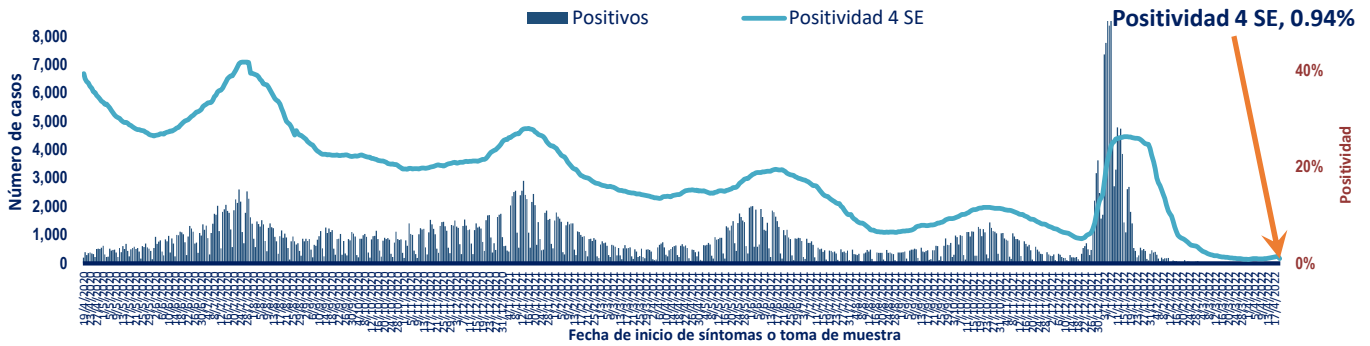


Figura 1. Tendencia de los casos y positividad de COVID-19 en República Dominicana



GRUPOS DE RIESGO	2,301 trabajadores de la salud	1,830 embarazadas 67,159 menores de 20 años	23.13% Fallecidos con hipertensión como comorbilidad	14.47% Fallecidos con diabetes como comorbilidad
0 DEFUNCIONES notificadas en las últimas 24 horas	0 DEFUNCIONES ocurridas en las últimas 24 horas	4,376 Defunciones en total	418.82 Mortalidad por millón de habitantes	0.76% Letalidad

SITUACIÓN LAS AMERICAS

2,715,829 defunciones
(121 Nuevas)

152,099,658 Casos registrados

26,331 Casos nuevos

2,617.10 Mortalidad por millón de habitantes

SITUACIÓN GLOBAL

6,204,155 defunciones
(1,979 Nuevas)

504,079,039 Casos registrados

575,667 Casos nuevos

799.81 Mortalidad por millón de habitantes



Tabla 1. Casos, defunciones y positividad por COVID-19 según provincia de residencia, República Dominicana

Provincia	Muestras procesadas ^a	Casos (n) ^b					Defunciones (n) ^b	
		Nuevos	Registrados	Incidencia Acumulada	Positividad (%) ^d	Recuperados	Últimas 24Horas	Acumulados
01 Distrito Nacional	688,863	41	150,200	14,398.20	3.84	149,343	0	682
02 Azua	34,734	0	6,345	2,854.82	1.18	6,304	0	42
03 Baoruco	18,651	0	3,484	3,449.33	0.84	3,469	0	16
04 Barahona	38,359	1	6,748	3,567.03	2.38	6,711	0	35
05 Dajabón	23,238	0	5,001	7,524.03	0.00	4,986	0	16
06 Duarte	89,631	0	13,100	4,382.55	0.47	12,862	0	238
07 Elías Piña	14,374	0	1,296	2,044.10	0.00	1,290	0	6
08 El Seibo	12,985	0	2,069	2,212.64	0.00	2,053	0	16
09 Espaillat	87,564	1	17,806	7,423.96	0.51	17,665	0	139
10 Independencia	18,256	0	2,522	4,316.72	0.00	2,508	0	13
11 La Altagracia	193,696	10	18,127	5,129.23	1.99	18,016	0	98
12 La Romana	103,645	0	17,863	6,552.90	1.25	17,646	0	215
13 La Vega	99,861	0	18,677	4,541.08	3.19	18,437	0	242
14 María Trinidad Sánchez	49,837	0	7,778	5,512.52	0.21	7,743	0	35
15 Monte Cristi	28,212	0	4,980	4,248.39	0.21	4,943	0	36
16 Pedernales	6,885	0	1,481	4,231.79	0.00	1,477	0	4
17 Peravia	30,365	0	5,302	2,685.45	0.58	5,220	0	80
18 Puerto Plata	140,083	3	19,476	5,844.77	0.23	19,304	0	169
19 Hermanas Mirabal	45,984	0	6,013	6,525.37	0.28	5,959	0	55
20 Samaná	18,482	0	2,061	1,837.55	3.50	2,048	0	11
21 San Cristóbal	89,104	0	16,650	2,612.06	0.66	16,398	0	248
22 San Juan	51,473	1	9,498	4,283.47	1.54	9,421	0	79
23 San Pedro de Macorís	65,884	1	9,617	3,153.47	2.86	9,546	0	65
24 Sánchez Ramírez	34,093	0	5,699	3,749.88	0.00	5,653	0	46
25 Santiago	329,404	7	62,037	5,935.60	1.85	61,314	0	679
26 Santiago Rodríguez	25,397	0	4,576	7,990.78	0.39	4,563	0	13
27 Valverde	68,657	0	11,212	6,344.50	1.16	11,144	0	58
28 Monseñor Nouel	40,247	0	6,339	3,637.29	0.00	6,281	0	58
29 Monte Plata	44,866	0	4,319	2,260.87	0.18	4,280	0	38
30 Hato Mayor	22,978	0	3,450	4,022.76	0.00	3,427	0	21
31 San Jose de Ocoa	15,180	0	2,615	4,806.54	0.73	2,583	0	31
32 Santo Domingo	628,835	4	119,387	4,108.29	1.02	118,483	0	890
99 No especificado ^e	101,237	0	13,226	-	-	13,220	0	2
Total	3,261,060	69	578,954	5,541.03	0.94	574,297	0	4,376

^aIncluye casos positivos y negativos a SARS-CoV-2, ^bIncluye casos confirmados y probables, ^cCasos por 100,000 habitantes

^dÚltimas 4 semanas por fecha de confirmación de laboratorio; ^e Pendientes verificación territorial

Fuente: Sistema Nacional de Vigilancia Epidemiológica (SINAVE)

Figura 2. Defunciones COVID-19 por fecha de ocurrencia. República Dominicana

