

ENFERMEDAD POR  
**CORONAVIRUS 2019**  
 (COVID-19)

SITUACIÓN EN LA REPÚBLICA DOMINICANA

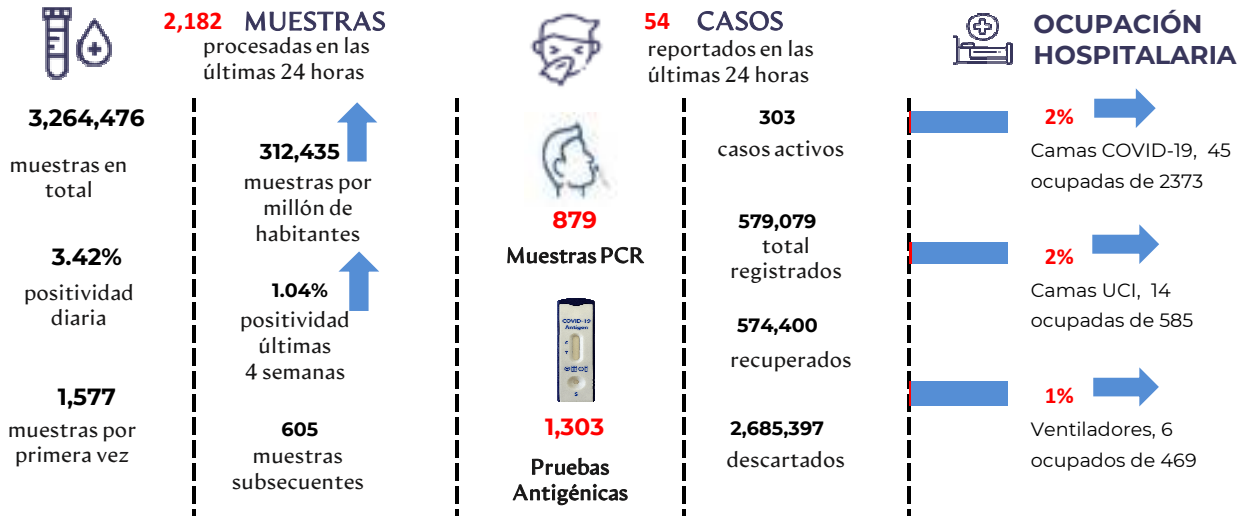
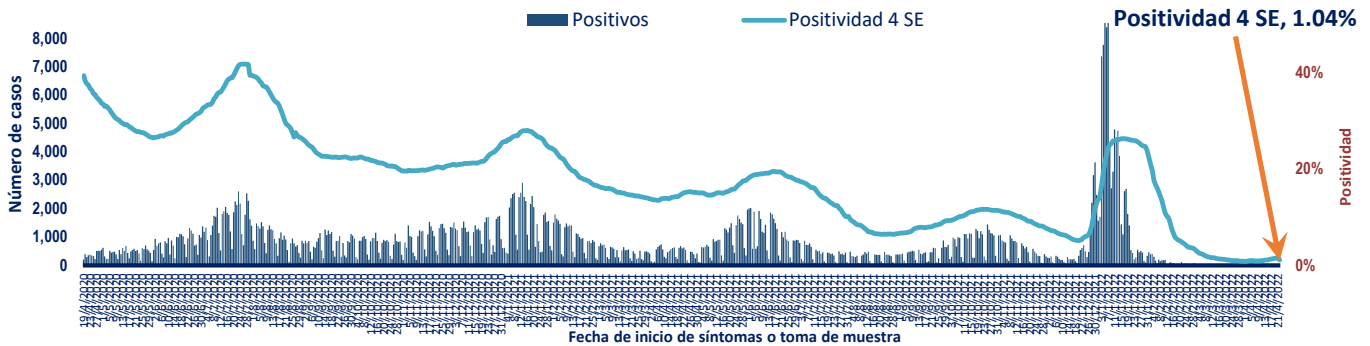


Figura 1. Tendencia de los casos y positividad de COVID-19 en República Dominicana



<b>GRUPOS DE RIESGO</b>	2,301 trabajadores de la salud	1,830 embarazadas 67,178 menores de 20 años	23.13% Fallecidos con hipertensión como comorbilidad	14.47% Fallecidos con diabetes como comorbilidad
<b>0 DEFUNCIONES</b> notificadas en las últimas 24 horas	<b>0 DEFUNCIONES</b> ocurridas en las últimas 24 horas	<b>4,376</b> Defunciones en total	<b>418.82</b> Mortalidad por millón de habitantes	<b>0.76%</b> Letalidad

SITUACIÓN LAS AMERICAS

**2,717,108** defunciones  
 ( 658 Nuevas )

**152,265,980** Casos registrados

**105,375** Casos nuevos

**2,618.33** Mortalidad por millón de habitantes

SITUACIÓN GLOBAL

**6,213,876** defunciones  
 ( 2,063 Nuevas )

**505,817,953** Casos registrados

**700,097** Casos nuevos

**801.06** Mortalidad por millón de habitantes



**Tabla 1.** Casos, defunciones y positividad por COVID-19 según provincia de residencia, República Dominicana

Provincia	Muestras procesadas <sup>a</sup>	Casos (n) <sup>b</sup>					Defunciones (n) <sup>b</sup>	
		Nuevos	Registrados	Incidencia Acumulada	Positividad (%) <sup>d</sup>	Recuperados	Últimas 24Horas	Acumulados
01 Distrito Nacional	689,359	47	150,261	14,404.05	4.32	149,380	0	682
02 Azua	34,741	0	6,346	2,855.27	1.75	6,304	0	42
03 Baoruco	18,660	0	3,484	3,449.33	0.88	3,469	0	16
04 Barahona	38,488	0	6,751	3,568.62	2.86	6,714	0	35
05 Dajabón	23,253	0	5,001	7,524.03	0.00	4,986	0	16
06 Duarte	89,861	0	13,101	4,382.88	0.44	12,863	0	238
07 Elías Piña	14,382	0	1,296	2,044.10	0.00	1,290	0	6
08 El Seibo	12,985	0	2,069	2,212.64	0.00	2,053	0	16
09 Espaillat	87,588	0	17,806	7,423.96	0.68	17,665	0	139
10 Independencia	18,257	0	2,522	4,316.72	0.00	2,508	0	13
11 La Altagracia	193,811	0	18,128	5,129.51	2.15	18,021	0	98
12 La Romana	103,677	0	17,865	6,553.63	1.60	17,646	0	215
13 La Vega	99,872	0	18,677	4,541.08	3.56	18,439	0	242
14 María Trinidad Sánchez	49,893	0	7,787	5,518.90	0.25	7,748	0	35
15 Monte Cristi	28,249	0	4,980	4,248.39	0.23	4,943	0	36
16 Pedernales	6,888	0	1,481	4,231.79	0.00	1,477	0	4
17 Peravia	30,521	0	5,302	2,685.45	0.42	5,221	0	80
18 Puerto Plata	140,217	0	19,477	5,845.07	0.29	19,310	0	169
19 Hermanas Mirabal	46,037	1	6,014	6,526.46	0.25	5,959	0	55
20 Samaná	18,498	0	2,061	1,837.55	3.94	2,048	0	11
21 San Cristóbal	89,118	0	16,650	2,612.06	0.71	16,399	0	248
22 San Juan	51,487	0	9,498	4,283.47	1.69	9,421	0	79
23 San Pedro de Macorís	66,635	0	9,649	3,163.96	2.95	9,572	0	65
24 Sánchez Ramírez	34,102	0	5,699	3,749.88	0.00	5,653	0	46
25 Santiago	329,872	3	62,041	5,935.98	1.69	61,325	0	679
26 Santiago Rodríguez	25,446	0	4,576	7,990.78	0.34	4,563	0	13
27 Valverde	68,709	0	11,212	6,344.50	0.50	11,144	0	58
28 Monseñor Nouel	40,249	1	6,341	3,638.44	0.73	6,281	0	58
29 Monte Plata	45,024	0	4,319	2,260.87	0.18	4,281	0	38
30 Hato Mayor	22,987	0	3,450	4,022.76	0.00	3,428	0	21
31 San Jose de Ocoa	15,187	0	2,615	4,806.54	0.88	2,583	0	31
32 Santo Domingo	629,186	2	119,393	4,108.50	1.03	118,486	0	890
99 No especificado <sup>e</sup>	101,237	0	13,227	-	-	13,220	0	2
<b>Total</b>	<b>3,264,476</b>	<b>54</b>	<b>579,079</b>	<b>5,542.22</b>	<b>1.04</b>	<b>574,400</b>	<b>0</b>	<b>4,376</b>

<sup>a</sup>Incluye casos positivos y negativos a SARS-CoV-2, <sup>b</sup>Incluye casos confirmados y probables, <sup>c</sup>Casos por 100,000 habitantes

<sup>d</sup>Últimas 4 semanas por fecha de confirmación de laboratorio; <sup>e</sup> Pendientes verificación territorial

Fuente: Sistema Nacional de Vigilancia Epidemiológica (SINAVE)

**Figura 2.** Defunciones COVID-19 por fecha de ocurrencia. República Dominicana

