

ENFERMEDAD POR  
**CORONAVIRUS 2019**  
(COVID-19)

SITUACIÓN EN LA REPÚBLICA DOMINICANA

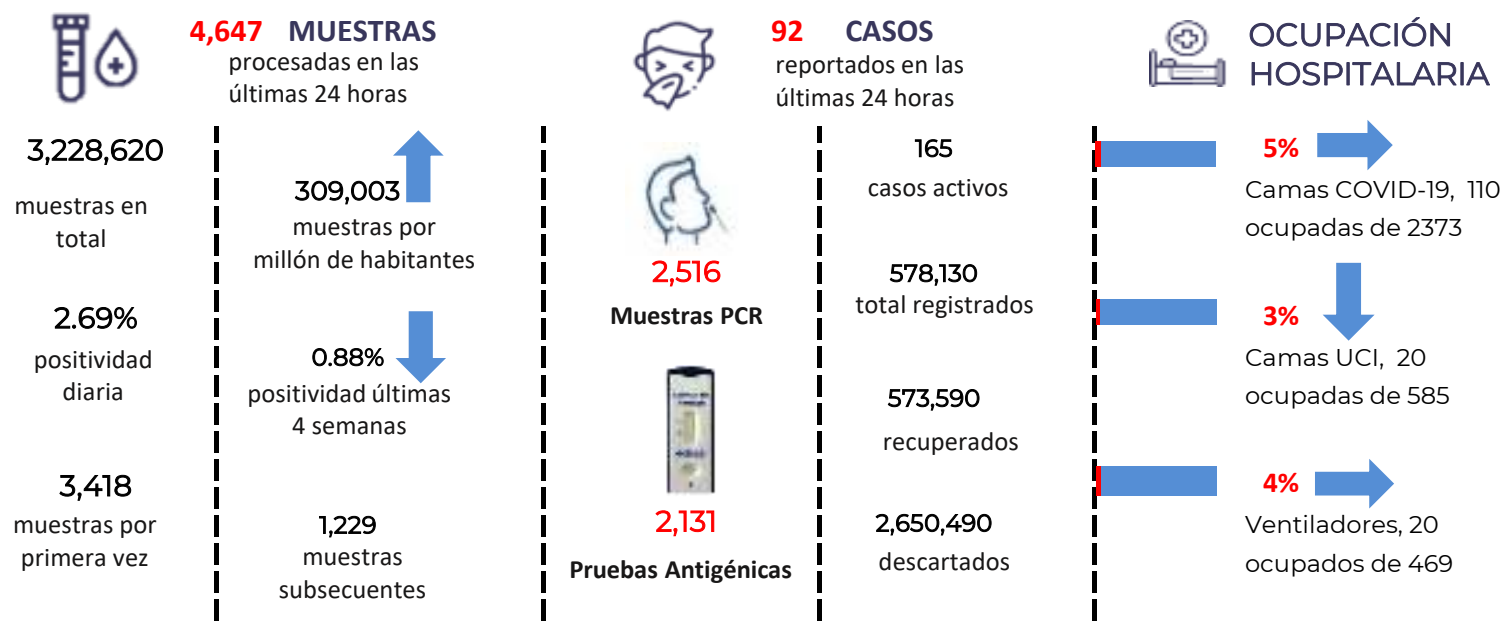
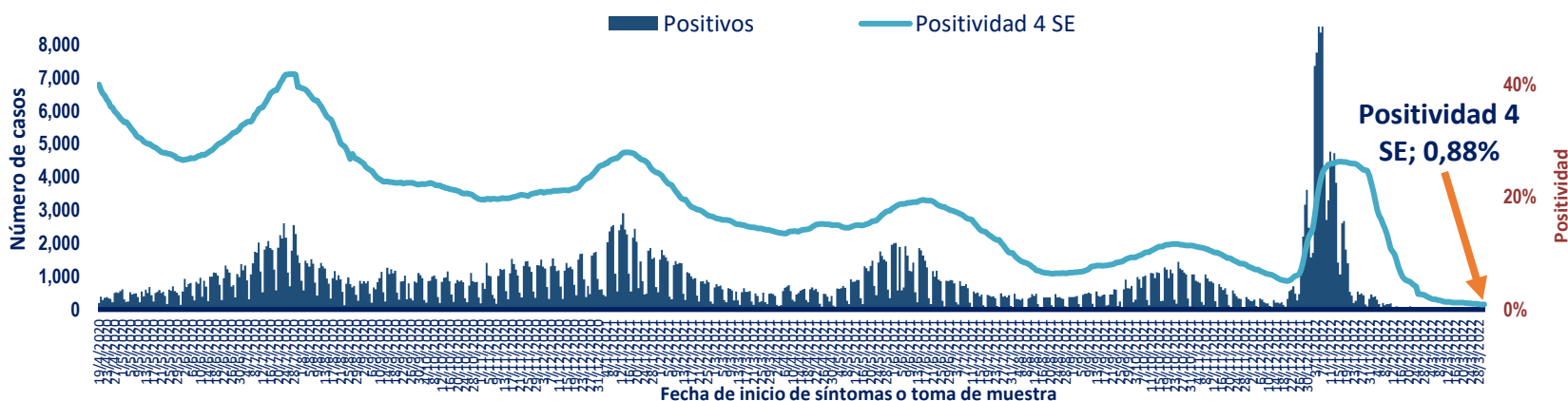


Figura 1. Tendencia de los casos y positividad de COVID-19 en República Dominicana



<b>GRUPOS DE RIESGO</b>	2,300 trabajadores de la salud	1,831 embarazadas 67,001 menores de 20 años	23.13% Fallecidos con hipertensión como comorbilidad	14.47% Fallecidos con diabetes como comorbilidad
<b>DEFUNCIONES</b>	0 notificadas en las últimas 24 horas	0 ocurridas en las últimas 24 horas	4,375 Defunciones en total	418.72 Mortalidad por millón de habitantes
				0.76% Letalidad

SITUACIÓN LAS AMERICAS

**2,698,184** defunciones  
(1104 Nuevas)

**150,592,643** Casos registrados

**75,611** Casos nuevos

**2,600.10** Mortalidad por millón de habitantes

SITUACIÓN GLOBAL

**6,137,553** defunciones  
(3686 Nuevas)

**485,243,022** Casos registrados

**1,437,257** Casos nuevos

**791.22** Mortalidad por millón de habitantes



Tabla 1. Casos, defunciones y positividad por COVID-19 según provincia de residencia, República Dominicana

Provincia	Muestras procesadas <sup>a</sup>	Casos (n) <sup>b</sup>					Defunciones (n) <sup>b</sup>	
		Nuevos	Registrados	Incidencia Acumulada	Positividad (%) <sup>d</sup>	Recuperados	Últimas 24Horas	Acumulados
01 Distrito Nacional	683,913	6	149,866	14,366.18	1.37	149,131	0	682
02 Azua	34,504	0	6,340	2,852.57	0.40	6,298	0	42
03 Baoruco	18,562	0	3,483	3,448.34	0.00	3,467	0	16
04 Barahona	38,277	0	6,746	3,565.97	5.26	6,711	0	35
05 Dajabón	23,054	0	5,000	7,522.53	0.88	4,984	0	16
06 Duarte	88,461	0	13,093	4,380.20	0.15	12,854	0	238
07 Elías Piña	14,227	0	1,296	2,044.10	0.46	1,290	0	6
08 El Seibo	12,897	0	2,069	2,212.64	0.00	2,053	0	16
09 Espaillat	86,652	0	17,801	7,421.88	0.09	17,663	0	138
10 Independencia	17,887	0	2,522	4,316.72	0.00	2,508	0	13
11 La Altagracia	191,207	51	18,012	5,096.69	1.07	17,902	0	98
12 La Romana	103,298	1	17,856	6,550.33	0.72	17,634	0	215
13 La Vega	99,581	0	18,665	4,538.16	0.71	18,420	0	242
14 María Trinidad Sánchez	48,473	0	7,751	5,493.38	1.86	7,716	0	35
15 Monte Cristi	27,816	0	4,978	4,246.68	0.00	4,942	0	36
16 Pedernales	6,874	0	1,481	4,231.79	0.00	1,477	0	4
17 Peravia	30,175	0	5,299	2,683.93	0.26	5,218	0	80
18 Puerto Plata	135,537	0	19,450	5,836.97	0.66	19,280	0	169
19 Hermanas Mirabal	45,702	0	6,013	6,525.37	0.68	5,957	0	55
20 Samaná	18,281	0	2,048	1,825.96	4.00	2,036	0	11
21 San Cristóbal	88,673	1	16,645	2,611.27	0.23	16,393	0	248
22 San Juan	51,369	0	9,493	4,281.22	0.23	9,411	0	79
23 San Pedro de Macorís	64,592	0	9,587	3,143.63	2.63	9,520	0	65
24 Sánchez Ramírez	33,970	0	5,699	3,749.88	0.00	5,653	0	46
25 Santiago	325,182	20	61,938	5,926.12	1.70	61,218	0	679
26 Santiago Rodríguez	25,220	1	4,576	7,990.78	1.05	4,562	0	13
27 Valverde	68,162	1	11,208	6,342.24	1.42	11,140	0	58
28 Monseñor Nouel	40,139	0	6,338	3,636.72	0.00	6,280	0	58
29 Monte Plata	42,905	0	4,314	2,258.25	0.07	4,275	0	38
30 Hato Mayor	22,845	0	3,448	4,020.43	0.29	3,426	0	21
31 San Jose de Ocoa	14,961	1	2,615	4,806.54	2.13	2,580	0	31
32 Santo Domingo	623,988	8	119,275	4,104.43	0.43	118,375	0	890
99 No especificado* <sup>e</sup>	101,236	2	13,225	-	-	13,216	0	2
<b>Total</b>	<b>3,228,620</b>	<b>92</b>	<b>578,130</b>	<b>5,533.14</b>	<b>0.88</b>	<b>573,590</b>	<b>0</b>	<b>4,375</b>

<sup>a</sup>Incluye casos positivos y negativos a SARS-CoV-2; <sup>b</sup>Incluye casos confirmados y probables; <sup>c</sup>Casos por 100,000 habitantes

<sup>d</sup>Últimas 4 semanas por fecha de confirmación de laboratorio; <sup>e</sup> Pendientes verificación territorial

Fuente: Sistema Nacional de Vigilancia Epidemiológica (SINAVE)

Figura 2. Defunciones COVID-19 por fecha de ocurrencia. República Dominicana

