

ENFERMEDAD POR
CORONAVIRUS 2019
(COVID-19)

SITUACIÓN EN LA REPÚBLICA DOMINICANA

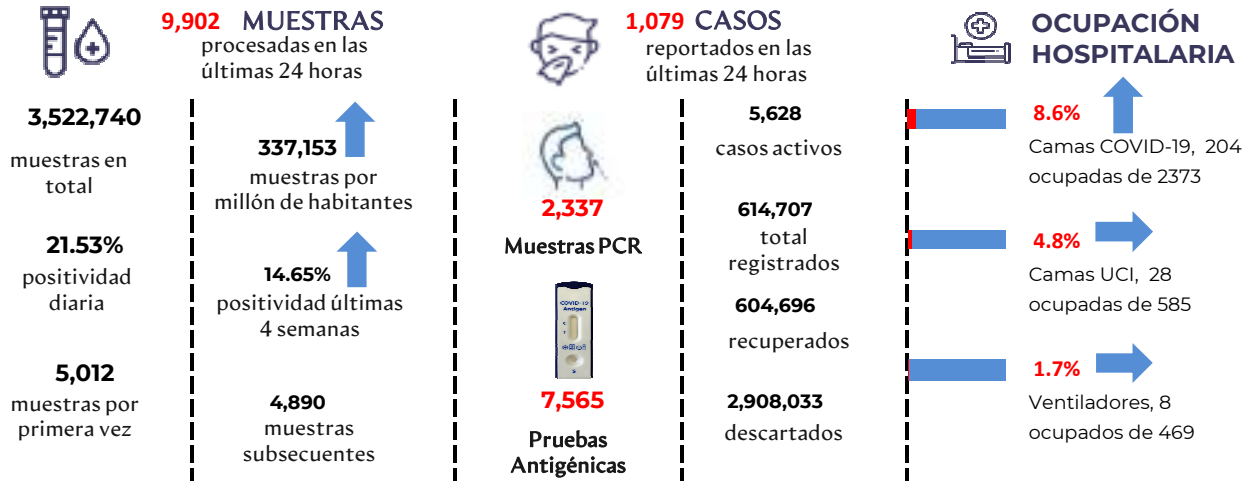
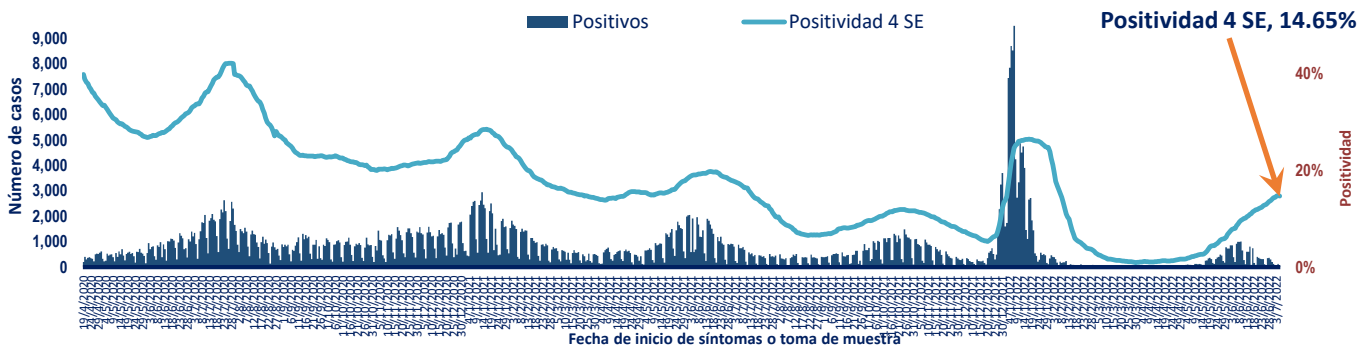


Figura 1. Tendencia de los casos y positividad de COVID-19 en República Dominicana



<p>GRUPOS DE RIESGO</p>	<p>2,615 trabajadores de la salud</p>	<p>2,479 embarazadas</p> <p>76,066 menores de 20 años</p>	<p>23.84% Fallecidos con hipertensión como comorbilidad</p>	<p>15.45% Fallecidos con diabetes como comorbilidad</p>
	<p>0 DEFUNCIONES notificadas en las últimas 24 horas</p>	<p>0 DEFUNCIONES ocurridas en las últimas 24 horas</p>	<p>4,383 Defunciones en total</p>	<p>419.49 Mortalidad por millón de habitantes</p>

SITUACIÓN LAS AMERICAS

2,764,894 defunciones
(261 Nuevas)

163,881,638 Casos registrados

76,565 Casos nuevos

2,664.38 Mortalidad por millón de habitantes

SITUACIÓN GLOBAL

6,341,637 defunciones
(1,178 Nuevas)

548,990,094 Casos registrados

925,099 Casos nuevos

817.53 Mortalidad por millón de habitantes



Tabla 1. Casos, defunciones y positividad por COVID-19 según provincia de residencia, República Dominicana

Provincia	Muestras procesadas ^a	Casos (n) ^b					Defunciones (n) ^b	
		Nuevos	Registrados	Incidencia Acumulada	Positividad (%) ^d	Recuperados	Últimas 24Horas	Acumulados
01 Distrito Nacional	743,448	160	161,880	15,517.85	16.82	159,469	0	685
02 Azua	36,486	8	6,503	2,925.91	14.49	6,449	0	42
03 Baoruco	21,784	19	3,893	3,854.26	11.00	3,798	0	16
04 Barahona	39,325	20	6,968	3,683.32	16.96	6,909	0	35
05 Dajabón	25,579	-24	5,646	8,494.44	24.62	5,535	0	16
06 Duarte	99,018	81	14,191	4,747.54	14.38	13,744	0	238
07 Elías Piña	14,875	0	1,314	2,072.49	3.28	1,301	0	6
08 El Seibo	13,869	12	2,222	2,376.27	12.73	2,137	0	16
09 Espaillat	96,531	31	18,430	7,684.13	17.61	18,149	0	141
10 Independencia	20,115	6	2,661	4,554.64	10.85	2,593	0	13
11 La Altagracia	208,521	78	19,835	5,612.52	18.80	19,552	0	98
12 La Romana	107,477	41	18,583	6,817.02	18.10	18,245	0	215
13 La Vega	104,583	33	19,146	4,655.11	11.91	18,834	0	242
14 María Trinidad Sánchez	51,817	18	7,987	5,660.64	16.77	7,851	0	35
15 Monte Cristi	30,409	5	5,338	4,553.79	23.46	5,263	0	36
16 Pedernales	7,715	0	1,753	5,009.00	28.16	1,728	0	4
17 Peravia	37,092	52	5,990	3,033.93	7.05	5,841	0	80
18 Puerto Plata	154,461	31	19,967	5,992.12	5.54	19,695	0	169
19 Hermanas Mirabal	48,337	30	6,524	7,079.91	20.67	6,335	0	55
20 Samaná	20,352	5	2,119	1,889.27	6.89	2,095	0	11
21 San Cristóbal	93,624	56	17,385	2,727.36	15.30	17,044	0	248
22 San Juan	52,975	21	9,931	4,478.75	22.87	9,780	0	79
23 San Pedro de Macorís	72,654	52	10,377	3,402.67	13.93	10,232	0	65
24 Sánchez Ramírez	36,915	39	5,951	3,915.70	9.97	5,843	0	46
25 Santiago	352,210	80	65,922	6,307.31	20.38	64,528	0	679
26 Santiago Rodríguez	26,530	13	4,776	8,340.03	17.66	4,690	0	13
27 Valverde	73,337	49	12,222	6,916.03	20.00	12,030	0	58
28 Monseñor Nouel	41,807	17	6,548	3,757.22	11.71	6,448	0	58
29 Monte Plata	55,220	8	4,570	2,392.26	4.95	4,488	0	38
30 Hato Mayor	24,177	6	3,674	4,283.95	13.44	3,628	0	21
31 San Jose de Ocoa	18,447	21	2,993	5,501.33	11.51	2,908	0	31
32 Santo Domingo	690,939	101	125,894	4,332.20	13.76	124,079	0	894
99 No especificado ^e	102,111	10	13,514	-	-	13,475	0	0
Total	3,522,740	1,079	614,707	5,883.21	14.65	604,696	0	4,383

^aIncluye casos positivos y negativos a SARS-CoV-2, ^bIncluye casos confirmados y probables, ^cCasos por 100,000 habitantes

^dÚltimas 4 semanas por fecha de confirmación de laboratorio; ^e Pendientes verificación territorial

Fuente: Sistema Nacional de Vigilancia Epidemiológica (SINAVE)

Figura 2. Defunciones COVID-19 por fecha de ocurrencia. República Dominicana

