

ENFERMEDAD POR
CORONAVIRUS 2019
 (COVID-19)

SITUACIÓN EN LA REPÚBLICA DOMINICANA

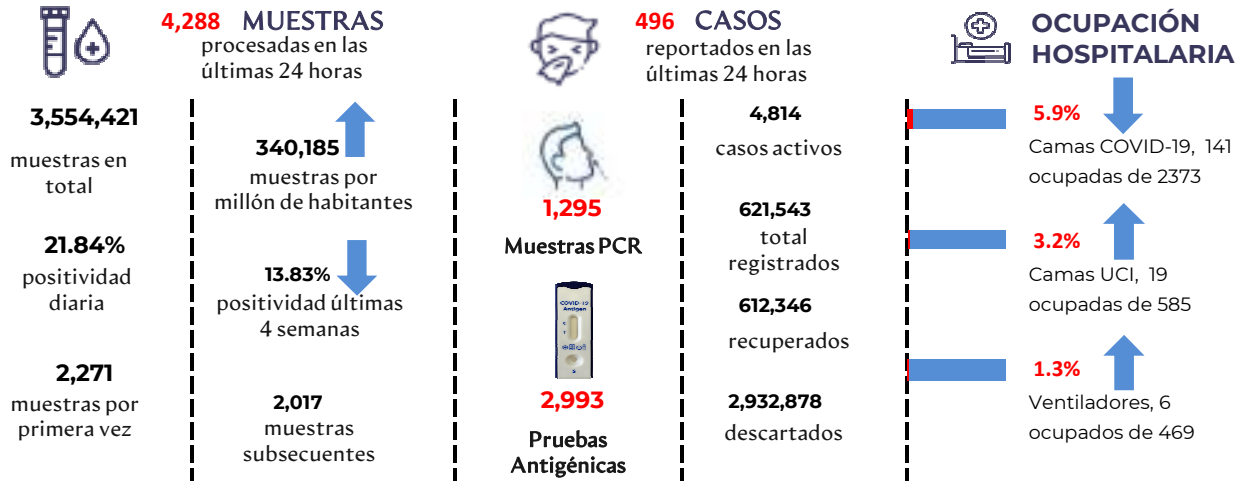
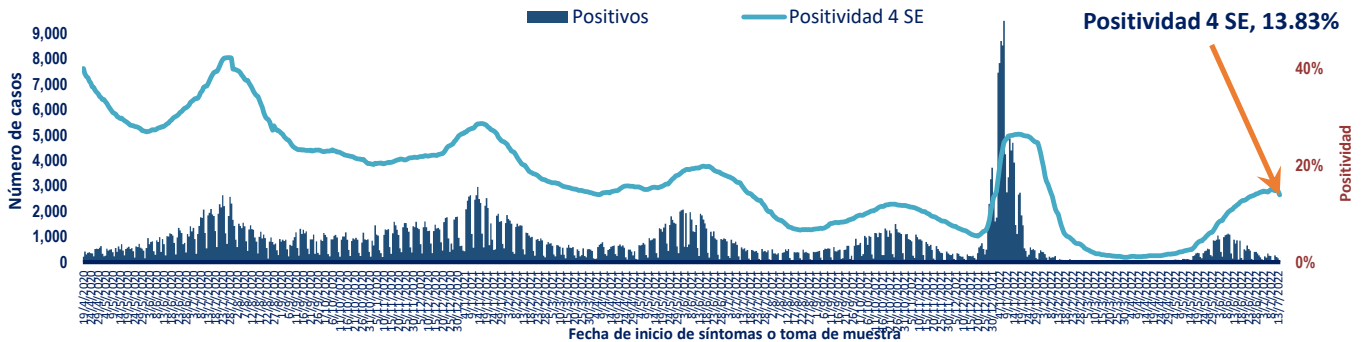


Figura 1. Tendencia de los casos y positividad de COVID-19 en República Dominicana



GRUPOS DE RIESGO	3,069 trabajadores de la salud	3,698 embarazadas 78,110 menores de 20 años	24.62% Fallecidos con hipertensión como comorbilidad	15.90% Fallecidos con diabetes como comorbilidad
0 DEFUNCIONES notificadas en las últimas 24 horas	0 DEFUNCIONES ocurridas en las últimas 24 horas	4,383 Defunciones en total	419.49 Mortalidad por millón de habitantes	0.71% Letalidad

SITUACIÓN LAS AMERICAS

2,771,833 defunciones
 (136 Nuevas)

166,009,971 Casos registrados

66,258 Casos nuevos

2,671.07 Mortalidad por millón de habitantes

SITUACIÓN GLOBAL

6,356,812 defunciones
 (1,844 Nuevas)

556,897,312 Casos registrados

1,014,731 Casos nuevos

819.49 Mortalidad por millón de habitantes



Tabla 1. Casos, defunciones y positividad por COVID-19 según provincia de residencia, República Dominicana

Provincia	Muestras procesadas ^a	Casos (n) ^b					Defunciones (n) ^b	
		Nuevos	Registrados	Incidencia Acumulada	Positividad (%) ^d	Recuperados	Últimas 24Horas	Acumulados
01 Distrito Nacional	750,418	120	163,963	15,717.52	14.34	161,737	0	685
02 Azua	36,858	7	6,546	2,945.25	7.39	6,476	0	42
03 Baoruco	22,214	0	3,931	3,891.89	13.02	3,900	0	16
04 Barahona	39,734	2	7,063	3,733.54	12.94	6,974	0	35
05 Dajabón	25,772	6	5,726	8,614.80	23.09	5,642	0	16
06 Duarte	100,172	39	14,358	4,803.40	14.50	13,981	0	238
07 Elías Piña	15,007	0	1,316	2,075.64	4.48	1,309	0	6
08 El Seibo	14,081	0	2,239	2,394.45	10.64	2,191	0	16
09 Espaillat	98,452	21	18,857	7,862.16	20.93	18,665	0	141
10 Independencia	20,294	2	2,683	4,592.29	14.44	2,641	0	13
11 La Altagracia	209,072	2	19,863	5,620.45	11.49	19,706	0	98
12 La Romana	107,760	9	18,666	6,847.47	10.73	18,365	0	215
13 La Vega	105,499	11	19,328	4,699.36	11.52	18,968	0	242
14 María Trinidad Sánchez	52,039	2	8,042	5,699.63	22.14	7,939	0	35
15 Monte Cristi	30,827	3	5,378	4,587.92	15.68	5,307	0	36
16 Pedernales	7,804	0	1,756	5,017.57	15.49	1,750	0	4
17 Peravia	37,545	1	6,029	3,053.68	7.68	5,920	0	80
18 Puerto Plata	155,109	1	20,056	6,018.83	9.09	19,795	0	169
19 Hermanas Mirabal	48,720	21	6,665	7,232.93	28.78	6,477	0	55
20 Samaná	20,552	1	2,135	1,903.53	6.35	2,113	0	11
21 San Cristóbal	94,324	2	17,452	2,737.87	7.43	17,143	0	248
22 San Juan	53,254	10	9,991	4,505.81	20.77	9,859	0	79
23 San Pedro de Macorís	73,166	5	10,469	3,432.84	9.34	10,334	0	65
24 Sánchez Ramírez	37,302	3	6,002	3,949.26	10.21	5,918	0	46
25 Santiago	355,460	94	66,959	6,406.52	21.51	65,546	0	679
26 Santiago Rodríguez	26,709	0	4,829	8,432.58	22.56	4,766	0	13
27 Valverde	73,745	5	12,349	6,987.89	18.77	12,178	0	58
28 Monseñor Nouel	42,317	3	6,629	3,803.69	11.13	6,516	0	58
29 Monte Plata	57,337	4	4,635	2,426.28	4.89	4,568	0	38
30 Hato Mayor	24,338	2	3,725	4,343.42	11.24	3,672	0	21
31 San Jose de Ocoa	18,645	20	3,029	5,567.50	14.79	2,964	0	31
32 Santo Domingo	697,561	99	127,280	4,379.90	12.15	125,496	0	894
99 No especificado ^e	102,334	1	13,594	-	-	13,530	0	0
Total	3,554,421	496	621,543	5,948.63	13.83	612,346	0	4,383

^aIncluye casos positivos y negativos a SARS-CoV-2; ^bIncluye casos confirmados y probables; ^cCasos por 100,000 habitantes;

^dÚltimas 4 semanas por fecha de confirmación de laboratorio; ^e Pendientes verificación territorial

Fuente: Sistema Nacional de Vigilancia Epidemiológica (SINAVE)

Figura 2. Defunciones COVID-19 por fecha de ocurrencia. República Dominicana

