

# ENFERMEDAD POR CORONAVIRUS 2019

(COVID-19)

## SITUACIÓN EN LA REPÚBLICA DOMINICANA

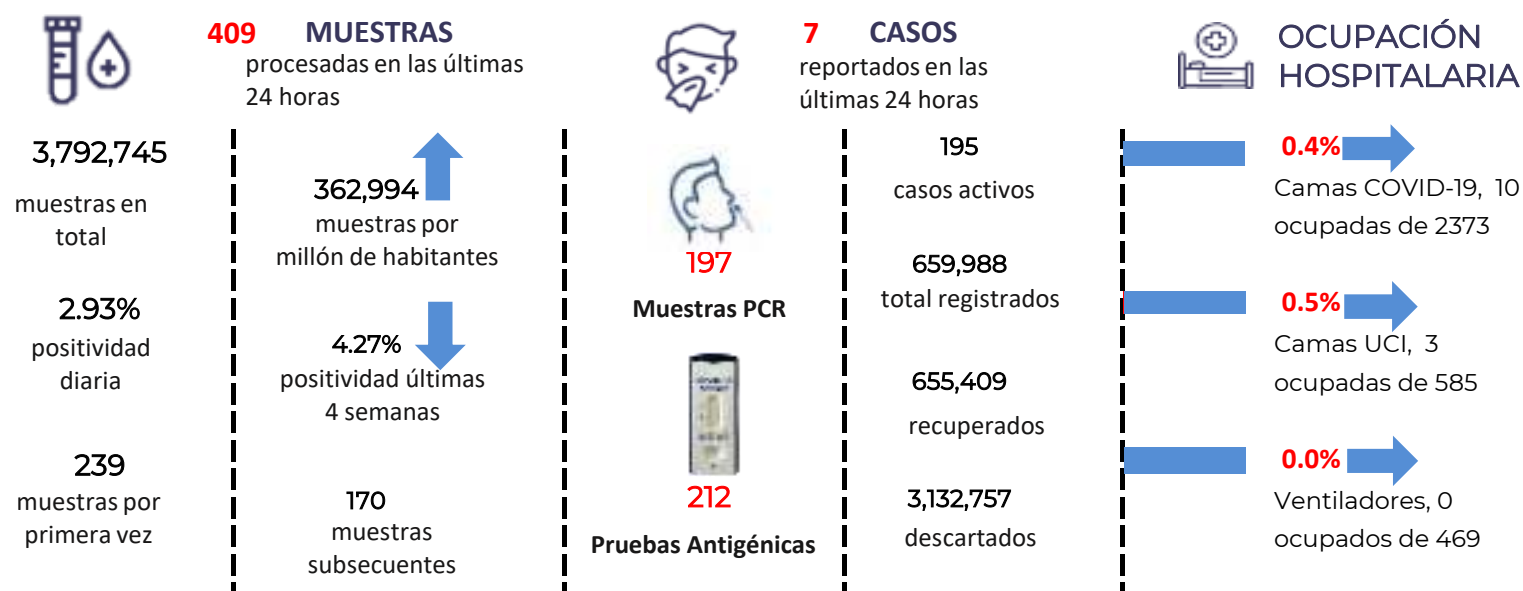
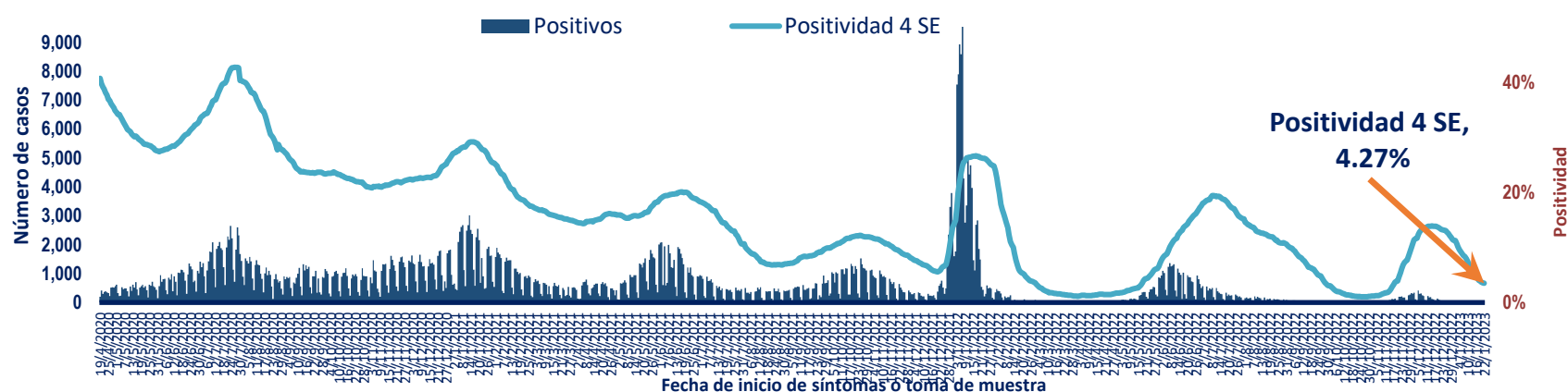


Figura 1. Tendencia de los casos y positividad de COVID-19 en República Dominicana



GRUPOS DE RIESGO	4,714 trabajadores de la salud	3,704 embarazadas	24.61% Fallecidos con hipertensión como comorbilidad	15.90% Fallecidos con diabetes como comorbilidad
0 DEFUNCIONES notificadas en las últimas 24 horas	0 DEFUNCIONES ocurridas en las últimas 24 horas	83,787 menores de 20 años	4,384 Defunciones en total	419.58 Mortalidad por millón de habitantes
				0.66% Letalidad

### SITUACIÓN LAS AMERICAS\*

**2,902,348** defunciones  
( 303 Nuevas )

**187,862,206** Casos registrados

**24,705** Casos nuevos

**2,796.84** Mortalidad por millón de habitantes

### SITUACIÓN GLOBAL\*

**6,713,093** defunciones  
( 1081 Nuevas )

**663,640,386** Casos registrados

**197,136** Casos nuevos

**865.42** Mortalidad por millón de habitantes



\*Actualizado al 20 de enero 2023

Tabla 1. Casos, defunciones y positividad por COVID-19 según provincia de residencia, República Dominicana

Provincia	Muestras procesadas <sup>a</sup>	Casos (n) <sup>b</sup>					Defunciones (n) <sup>b</sup>	
		Nuevos	Registrados	Incidencia Acumulada	Positividad (%) <sup>d</sup>	Recuperados	Últimas 24Horas	Acumulados
01 Distrito Nacional	794,071	3	176,126	16,883.47	4.34	175,350	0	685
02 Azua	39,212	0	6,786	3,053.24	0.89	6,743	0	42
03 Baoruco	23,087	0	3,997	3,957.23	0.00	3,981	0	16
04 Barahona	40,661	0	7,315	3,866.75	4.92	7,279	0	35
05 Dajabón	27,298	0	5,976	8,990.93	3.13	5,959	0	16
06 Duarte	107,730	0	15,345	5,133.60	5.32	15,106	0	238
07 Elías Piña	15,875	0	1,396	2,201.82	0.00	1,390	0	6
08 El Seibo	14,683	0	2,336	2,498.18	0.00	2,320	0	16
09 Espaillat	112,596	0	20,777	8,662.68	6.95	20,629	0	141
10 Independencia	23,325	0	2,816	4,819.94	1.88	2,798	0	13
11 La Altagracia	218,790	0	20,426	5,779.75	3.00	20,326	0	98
12 La Romana	111,109	0	19,288	7,075.65	3.43	19,070	0	215
13 La Vega	110,427	0	20,384	4,956.11	8.07	20,138	0	242
14 María Trinidad Sánchez	55,075	0	8,403	5,955.48	6.82	8,368	0	35
15 Monte Cristi	32,518	0	5,553	4,737.21	19.33	5,516	0	36
16 Pedernales	7,955	0	1,775	5,071.86	10.00	1,771	0	4
17 Peravia	39,488	0	6,328	3,205.12	2.24	6,247	0	80
18 Puerto Plata	159,608	0	20,703	6,212.99	3.83	20,534	0	169
19 Hermanas Mirabal	50,654	0	7,192	7,804.84	8.06	7,137	0	55
20 Samaná	21,525	0	2,240	1,997.15	13.58	2,228	0	11
21 San Cristóbal	99,216	0	18,027	2,828.08	1.14	17,774	0	248
22 San Juan	54,965	0	10,184	4,592.85	1.46	10,105	0	79
23 San Pedro de Macorís	79,929	0	11,273	3,696.48	0.88	11,207	0	65
24 Sánchez Ramírez	39,225	0	6,268	4,124.28	0.00	6,222	0	46
25 Santiago	402,516	4	73,942	7,074.65	3.13	73,247	0	680
26 Santiago Rodríguez	28,227	0	5,058	8,832.47	10.63	5,040	0	13
27 Valverde	77,547	0	12,876	7,286.10	7.69	12,806	0	58
28 Monseñor Nouel	44,670	0	7,026	4,031.49	4.66	6,968	0	58
29 Monte Plata	62,930	0	4,890	2,559.77	0.63	4,852	0	38
30 Hato Mayor	25,083	0	3,894	4,540.47	0.00	3,872	0	21
31 San Jose de Ocoa	21,042	0	3,168	5,822.99	3.16	3,136	0	31
32 Santo Domingo	746,860	0	134,225	4,618.89	1.77	133,301	0	894
99 No especificado* <sup>e</sup>	104,848	0	13,995	-	-	13,989	0	0
<b>Total</b>	<b>3,792,745</b>	<b>7</b>	<b>659,988</b>	<b>6,316.58</b>	<b>4.27</b>	<b>655,409</b>	<b>0</b>	<b>4,384</b>

<sup>a</sup>Incluye casos positivos y negativos a SARS-CoV-2; <sup>b</sup>Incluye casos confirmados y probables; <sup>c</sup>Casos por 100,000 habitantes

<sup>d</sup>Últimas 4 semanas por fecha de confirmación de laboratorio; <sup>e</sup> Pendientes verificación territorial

Fuente: Sistema Nacional de Vigilancia Epidemiológica (SINAVE)

Figura 2. Defunciones COVID-19 por fecha de ocurrencia. República Dominicana

