

ENFERMEDAD POR
CORONAVIRUS 2019
 (COVID-19)

SITUACIÓN EN LA REPÚBLICA DOMINICANA

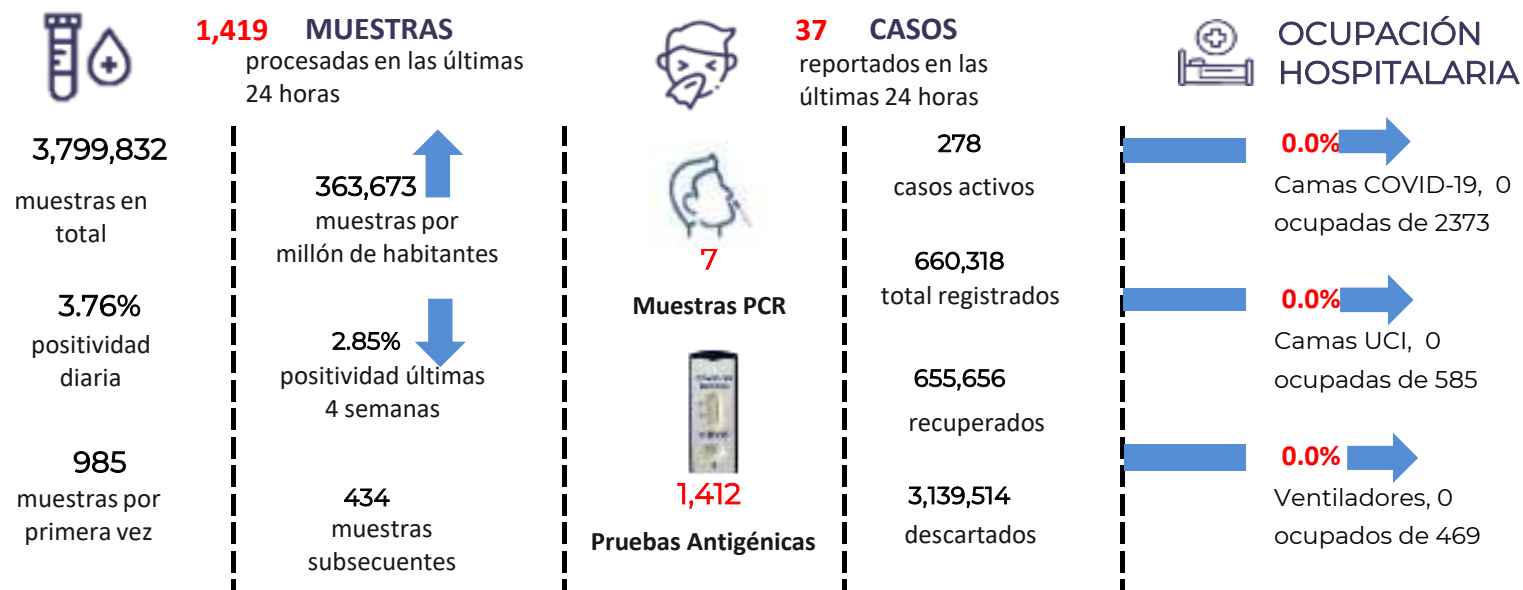
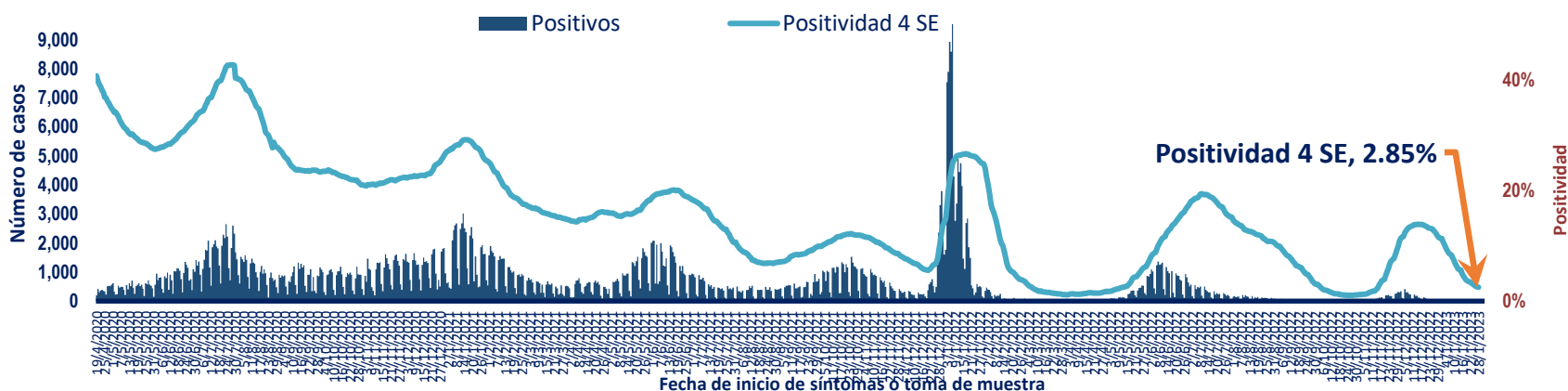


Figura 1. Tendencia de los casos y positividad de COVID-19 en República Dominicana



 GRUPOS DE RIESGO	4,716 trabajadores de la salud	3,704 embarazadas 83,819 menores de 20 años	24.61% Fallecidos con hipertensión como comorbilidad	15.90% Fallecidos con diabetes como comorbilidad
 0 DEFUNCIONES notificadas en las últimas 24 horas	0 DEFUNCIONES ocurridas en las últimas 24 horas	4,384 Defunciones en total	419.58 Mortalidad por millón de habitantes	0.66% Letalidad

SITUACIÓN LAS AMERICAS

2,914,093
defunciones
 (211 Nuevas)

188,798,087
 Casos registrados

15,992
 Casos nuevos

2,808.16
 Mortalidad por millón de habitantes

SITUACIÓN GLOBAL

6,813,845
defunciones
 (720 Nuevas)

753,651,712
 Casos registrados

157,092
 Casos nuevos

878.41
 Mortalidad por millón de habitantes



Tabla 1. Casos, defunciones y positividad por COVID-19 según provincia de residencia, República Dominicana

Provincia	Muestras procesadas ^a	Casos (n) ^b					Defunciones (n) ^b	
		Nuevos	Registrados	Incidencia Acumulada	Positividad (%) ^d	Recuperados	Últimas 24Horas	Acumulados
01 Distrito Nacional	795,323	1	176,197	16,890.28	3.66	175,414	0	685
02 Azua	39,299	0	6,788	3,054.14	1.61	6,745	0	42
03 Baoruco	23,098	0	3,997	3,957.23	0.00	3,981	0	16
04 Barahona	40,693	0	7,317	3,867.81	4.17	7,281	0	35
05 Dajabón	27,340	1	5,981	8,998.45	3.54	5,960	0	16
06 Duarte	107,944	0	15,349	5,134.94	2.76	15,111	0	238
07 Elías Piña	15,878	0	1,396	2,201.82	0.00	1,390	0	6
08 El Seibo	14,685	0	2,336	2,498.18	0.00	2,320	0	16
09 Espaillat	112,770	0	20,787	8,666.85	1.97	20,639	0	141
10 Independencia	23,627	0	2,816	4,819.94	0.46	2,799	0	13
11 La Altagracia	219,074	9	20,439	5,783.43	1.57	20,328	0	98
12 La Romana	111,249	0	19,293	7,077.48	2.39	19,072	0	215
13 La Vega	110,540	6	20,403	4,960.73	5.58	20,154	0	242
14 María Trinidad Sánchez	55,088	0	8,403	5,955.48	5.71	8,368	0	35
15 Monte Cristi	32,559	1	5,558	4,741.47	16.67	5,520	0	36
16 Pedernales	7,962	0	1,775	5,071.86	0.00	1,771	0	4
17 Peravia	39,586	0	6,331	3,206.64	1.95	6,251	0	80
18 Puerto Plata	159,699	1	20,709	6,214.79	3.11	20,535	0	169
19 Hermanas Mirabal	50,689	1	7,193	7,805.92	2.22	7,137	0	55
20 Samaná	21,546	0	2,241	1,998.04	11.25	2,229	0	11
21 San Cristóbal	99,376	0	18,033	2,829.02	2.21	17,780	0	248
22 San Juan	55,001	0	10,184	4,592.85	0.00	10,105	0	79
23 San Pedro de Macorís	80,227	0	11,274	3,696.81	0.56	11,207	0	65
24 Sánchez Ramírez	39,411	0	6,268	4,124.28	0.00	6,222	0	46
25 Santiago	403,822	11	74,062	7,086.13	1.72	73,326	0	680
26 Santiago Rodríguez	28,307	4	5,065	8,844.69	8.18	5,046	0	13
27 Valverde	77,614	0	12,879	7,287.80	3.64	12,810	0	58
28 Monseñor Nouel	44,724	0	7,031	4,034.36	4.48	6,971	0	58
29 Monte Plata	63,004	0	4,895	2,562.38	1.19	4,852	0	38
30 Hato Mayor	25,105	0	3,894	4,540.47	0.00	3,872	0	21
31 San Jose de Ocoa	21,124	1	3,169	5,824.83	2.02	3,136	0	31
32 Santo Domingo	748,619	1	134,260	4,620.09	1.33	133,335	0	894
99 No especificado* ^e	104,849	0	13,995	-	-	13,989	0	0
Total	3,799,832	37	660,318	6,319.74	2.85	655,656	0	4,384

^aIncluye casos positivos y negativos a SARS-CoV-2; ^bIncluye casos confirmados y probables; ^cCasos por 100,000 habitantes

^dÚltimas 4 semanas por fecha de confirmación de laboratorio; ^e Pendientes verificación territorial

Fuente: Sistema Nacional de Vigilancia Epidemiológica (SINAVE)

Figura 2. Defunciones COVID-19 por fecha de ocurrencia. República Dominicana

