

# ENFERMEDAD POR CORONAVIRUS 2019

(COVID-19)

## SITUACIÓN EN LA REPÚBLICA DOMINICANA

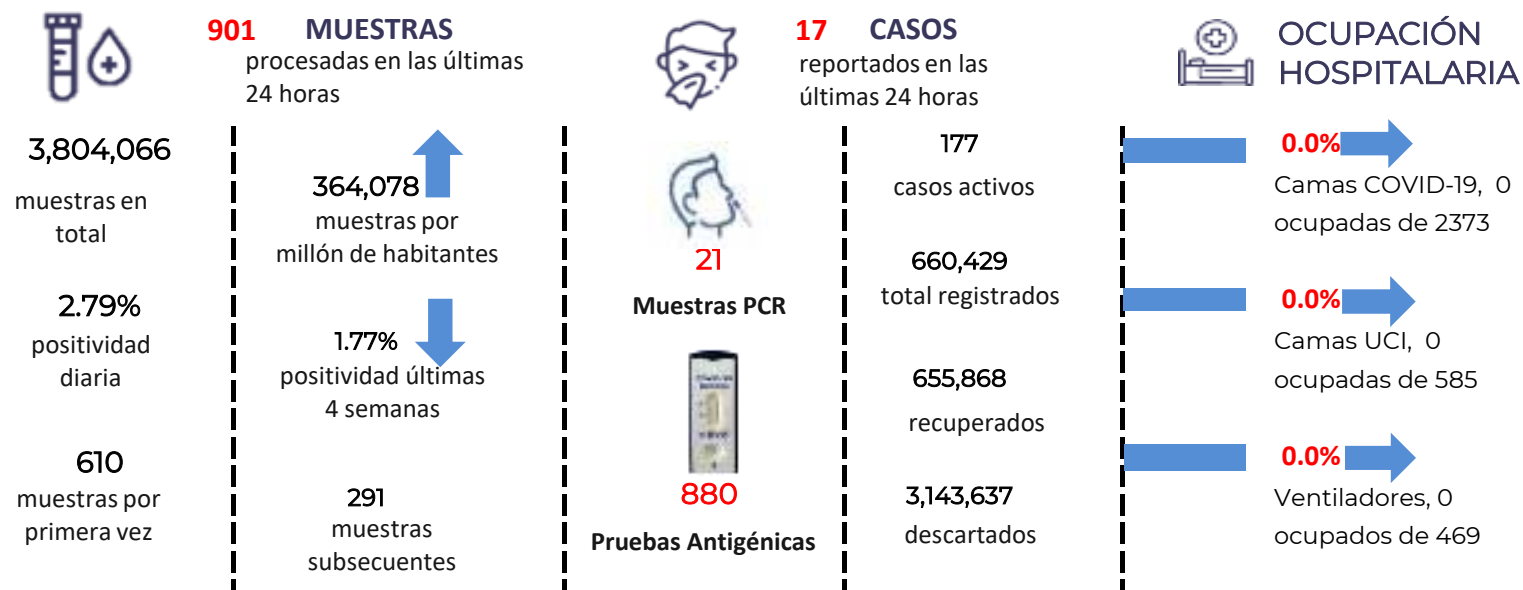
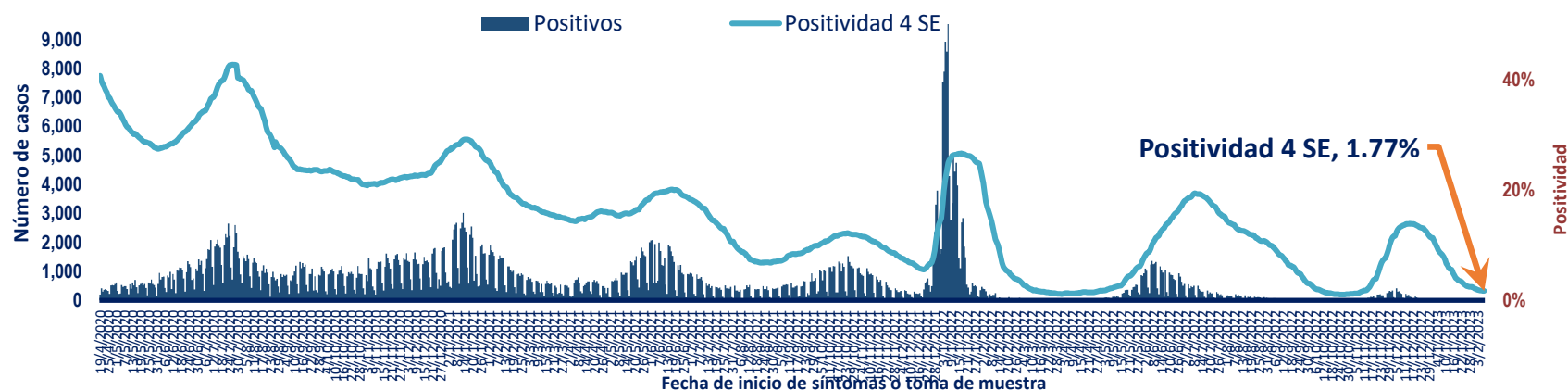


Figura 1. Tendencia de los casos y positividad de COVID-19 en República Dominicana



GRUPOS DE RIESGO	4,716 trabajadores de la salud	3,704 embarazadas	24.61% Fallecidos con hipertensión como comorbilidad	15.90% Fallecidos con diabetes como comorbilidad
0 DEFUNCIONES notificadas en las últimas 24 horas	0 DEFUNCIONES ocurridas en las últimas 24 horas	83,826 menores de 20 años	4,384 Defunciones en total	419.58 Mortalidad por millón de habitantes
				0.66% Letalidad

### SITUACIÓN LAS AMERICAS

**2,919,021** defunciones  
( 105 Nuevas )

**189,278,118** Casos registrados

**84,208** Casos nuevos

**2,812.91** Mortalidad por millón de habitantes

### SITUACIÓN GLOBAL

**6,830,867** defunciones  
( 479 Nuevas )

**755,041,562** Casos registrados

**209,662** Casos nuevos

**880.60** Mortalidad por millón de habitantes



Tabla 1. Casos, defunciones y positividad por COVID-19 según provincia de residencia, República Dominicana

Provincia	Muestras procesadas <sup>a</sup>	Casos (n) <sup>b</sup>					Defunciones (n) <sup>b</sup>	
		Nuevos	Registrados	Incidencia Acumulada	Positividad (%) <sup>d</sup>	Recuperados	Últimas 24Horas	Acumulados
01 Distrito Nacional	796,144	2	176,220	16,892.48	2.72	175,449	0	685
02 Azua	39,346	0	6,788	3,054.14	1.32	6,745	0	42
03 Baoruco	23,112	0	3,997	3,957.23	0.00	3,981	0	16
04 Barahona	40,716	0	7,318	3,868.33	2.50	7,282	0	35
05 Dajabón	27,372	0	5,984	9,002.96	4.46	5,966	0	16
06 Duarte	108,048	0	15,350	5,135.27	0.92	15,111	0	238
07 Elías Piña	15,880	0	1,396	2,201.82	0.00	1,390	0	6
08 El Seibo	14,687	0	2,336	2,498.18	0.00	2,320	0	16
09 Espaillat	112,917	2	20,791	8,668.52	1.94	20,643	0	141
10 Independencia	23,781	0	2,816	4,819.94	0.36	2,799	0	13
11 La Altagracia	219,239	0	20,441	5,784.00	0.92	20,339	0	98
12 La Romana	111,281	0	19,294	7,077.85	1.92	19,076	0	215
13 La Vega	110,595	1	20,408	4,961.95	5.77	20,165	0	242
14 María Trinidad Sánchez	55,097	0	8,403	5,955.48	0.00	8,368	0	35
15 Monte Cristi	32,594	0	5,558	4,741.47	7.69	5,522	0	36
16 Pedernales	7,963	0	1,775	5,071.86	0.00	1,771	0	4
17 Peravia	39,619	0	6,331	3,206.64	2.02	6,251	0	80
18 Puerto Plata	159,766	1	20,713	6,215.99	1.92	20,543	0	169
19 Hermanas Mirabal	50,716	0	7,196	7,809.18	3.33	7,139	0	55
20 Samaná	21,565	0	2,243	1,999.82	2.33	2,231	0	11
21 San Cristóbal	99,468	0	18,035	2,829.33	2.35	17,781	0	248
22 San Juan	55,024	0	10,184	4,592.85	0.00	10,105	0	79
23 San Pedro de Macorís	80,326	1	11,275	3,697.13	0.47	11,208	0	65
24 Sánchez Ramírez	39,433	0	6,268	4,124.28	0.00	6,222	0	46
25 Santiago	404,739	5	74,101	7,089.86	1.33	73,414	0	680
26 Santiago Rodríguez	28,346	0	5,066	8,846.44	6.88	5,053	0	13
27 Valverde	77,684	1	12,881	7,288.93	2.69	12,812	0	58
28 Monseñor Nouel	44,761	0	7,032	4,034.93	2.10	6,974	0	58
29 Monte Plata	63,096	0	4,895	2,562.38	0.79	4,857	0	38
30 Hato Mayor	25,125	0	3,894	4,540.47	0.00	3,872	0	21
31 San Jose de Ocoa	21,171	1	3,170	5,826.67	0.56	3,137	0	31
32 Santo Domingo	749,606	3	134,275	4,620.61	1.18	133,353	0	894
99 No especificado* <sup>e</sup>	104,849	0	13,995	-	-	13,989	0	0
<b>Total</b>	<b>3,804,066</b>	<b>17</b>	<b>660,429</b>	<b>6,320.80</b>	<b>1.77</b>	<b>655,868</b>	<b>0</b>	<b>4,384</b>

<sup>a</sup>Incluye casos positivos y negativos a SARS-CoV-2; <sup>b</sup>Incluye casos confirmados y probables; <sup>c</sup>Casos por 100,000 habitantes

<sup>d</sup>Últimas 4 semanas por fecha de confirmación de laboratorio; <sup>e</sup> Pendientes verificación territorial

Fuente: Sistema Nacional de Vigilancia Epidemiológica (SINAVE)

Figura 2. Defunciones COVID-19 por fecha de ocurrencia. República Dominicana

