

ENFERMEDAD POR  
**CORONAVIRUS 2019**  
 (COVID-19)

SITUACIÓN EN LA REPÚBLICA DOMINICANA

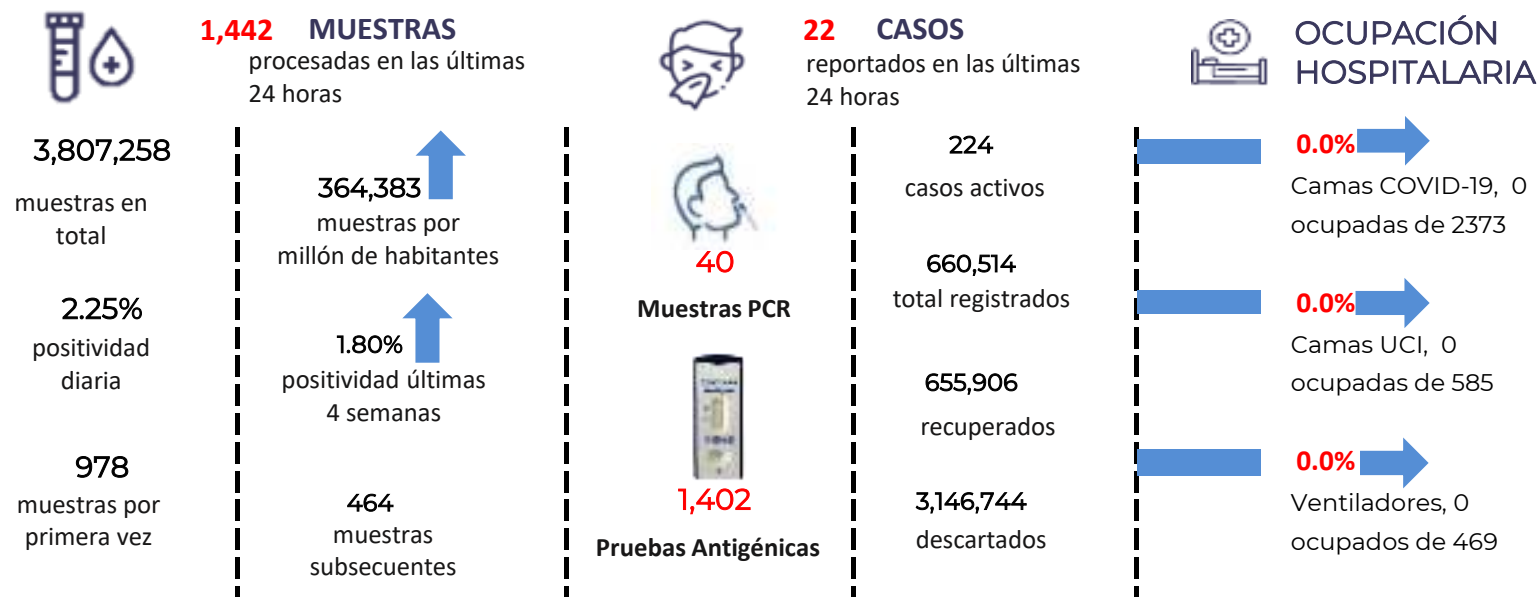
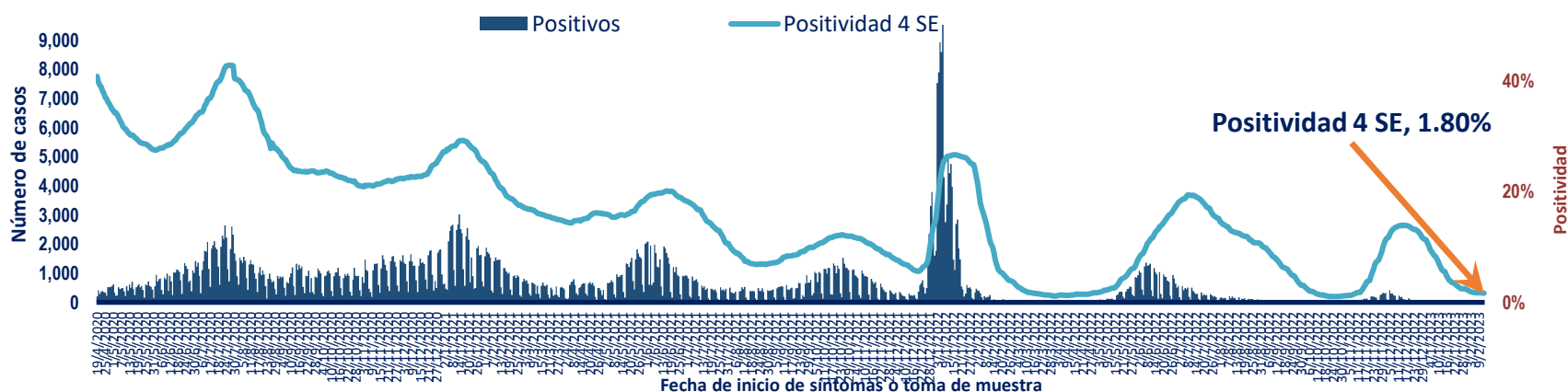


Figura 1. Tendencia de los casos y positividad de COVID-19 en República Dominicana



GRUPOS DE RIESGO	4,716 trabajadores de la salud	3,704 embarazadas	24.61% Fallecidos con hipertensión como comorbilidad	15.90% Fallecidos con diabetes como comorbilidad
0 DEFUNCIONES notificadas en las últimas 24 horas	0 DEFUNCIONES ocurridas en las últimas 24 horas	4,384 Defunciones en total	419.58 Mortalidad por millón de habitantes	0.66% Letalidad

SITUACIÓN LAS AMERICAS

**2,919,257** defunciones  
 ( 0 Nuevas )

**189,244,810** Casos registrados

**0** Casos nuevos

**2,813.13** Mortalidad por millón de habitantes

SITUACIÓN GLOBAL

**6,836,825** defunciones  
 ( 320 Nuevas )

**755,703,002** Casos registrados

**60,581** Casos nuevos

**881.37** Mortalidad por millón de habitantes



Tabla 1. Casos, defunciones y positividad por COVID-19 según provincia de residencia, República Dominicana

Provincia	Muestras procesadas <sup>a</sup>	Casos (n) <sup>b</sup>					Defunciones (n) <sup>b</sup>	
		Nuevos	Registrados	Incidencia Acumulada	Positividad (%) <sup>d</sup>	Recuperados	Últimas 24Horas	Acumulados
01 Distrito Nacional	796,489	9	176,240	16,894.40	2.71	175,454	0	685
02 Azua	39,361	0	6,788	3,054.14	1.01	6,745	0	42
03 Baoruco	23,118	0	3,997	3,957.23	0.00	3,981	0	16
04 Barahona	40,725	0	7,318	3,868.33	2.67	7,282	0	35
05 Dajabón	27,391	0	5,984	9,002.96	4.50	5,968	0	16
06 Duarte	108,135	1	15,354	5,136.61	0.94	15,112	0	238
07 Elías Piña	15,880	0	1,396	2,201.82	0.00	1,390	0	6
08 El Seibo	14,687	0	2,336	2,498.18	0.00	2,320	0	16
09 Espaillat	113,034	1	20,799	8,671.85	2.72	20,646	0	141
10 Independencia	23,990	0	2,816	4,819.94	0.14	2,799	0	13
11 La Altagracia	219,379	0	20,442	5,784.28	0.48	20,341	0	98
12 La Romana	111,313	0	19,294	7,077.85	1.94	19,077	0	215
13 La Vega	110,640	1	20,410	4,962.44	5.80	20,165	0	242
14 María Trinidad Sánchez	55,119	2	8,405	5,956.89	4.76	8,368	0	35
15 Monte Cristi	32,615	0	5,558	4,741.47	6.38	5,522	0	36
16 Pedernales	7,963	0	1,775	5,071.86	0.00	1,771	0	4
17 Peravia	39,648	0	6,332	3,207.15	2.65	6,251	0	80
18 Puerto Plata	159,806	0	20,715	6,216.59	1.88	20,544	0	169
19 Hermanas Mirabal	50,732	0	7,198	7,811.35	3.66	7,141	0	55
20 Samaná	21,576	0	2,243	1,999.82	2.08	2,231	0	11
21 San Cristóbal	99,533	0	18,035	2,829.33	1.77	17,782	0	248
22 San Juan	55,049	0	10,184	4,592.85	0.00	10,105	0	79
23 San Pedro de Macorís	80,470	0	11,276	3,697.46	0.45	11,208	0	65
24 Sánchez Ramírez	39,462	1	6,269	4,124.94	0.00	6,222	0	46
25 Santiago	405,526	3	74,121	7,091.77	1.07	73,426	0	680
26 Santiago Rodríguez	28,371	0	5,066	8,846.44	6.06	5,053	0	13
27 Valverde	77,723	0	12,881	7,288.93	1.72	12,812	0	58
28 Monseñor Nouel	44,848	0	7,034	4,036.08	1.54	6,974	0	58
29 Monte Plata	63,160	0	4,895	2,562.38	0.74	4,857	0	38
30 Hato Mayor	25,131	0	3,894	4,540.47	0.00	3,872	0	21
31 San Jose de Ocoa	21,230	0	3,170	5,826.67	0.48	3,137	0	31
32 Santo Domingo	750,305	4	134,294	4,621.26	1.37	133,361	0	894
99 No especificado* <sup>e</sup>	104,849	0	13,995	-	-	13,989	0	0
<b>Total</b>	<b>3,807,258</b>	<b>22</b>	<b>660,514</b>	<b>6,321.62</b>	<b>1.80</b>	<b>655,906</b>	<b>0</b>	<b>4,384</b>

<sup>a</sup>Incluye casos positivos y negativos a SARS-CoV-2; <sup>b</sup>Incluye casos confirmados y probables; <sup>c</sup>Casos por 100,000 habitantes

<sup>d</sup>Últimas 4 semanas por fecha de confirmación de laboratorio; <sup>e</sup> Pendientes verificación territorial

Fuente: Sistema Nacional de Vigilancia Epidemiológica (SINAVE)

Figura 2. Defunciones COVID-19 por fecha de ocurrencia. República Dominicana

