

ENFERMEDAD POR
CORONAVIRUS 2019
 (COVID-19)

SITUACIÓN EN LA REPÚBLICA DOMINICANA

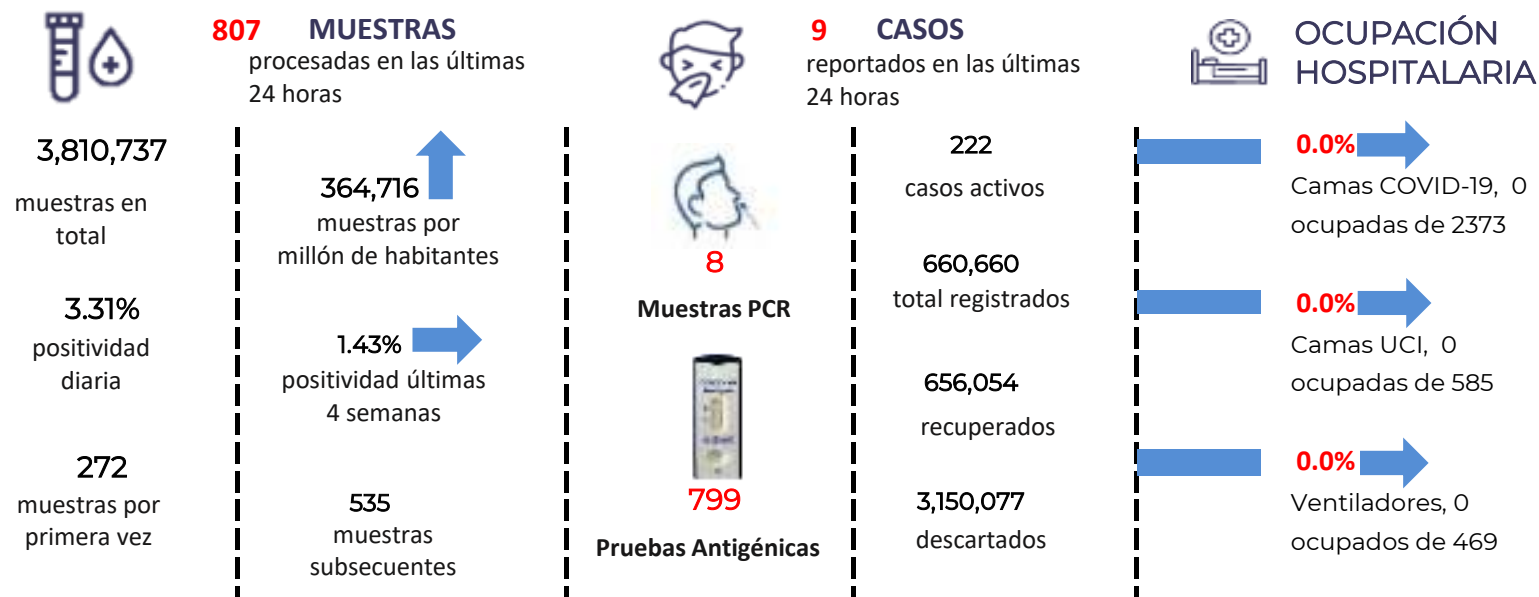
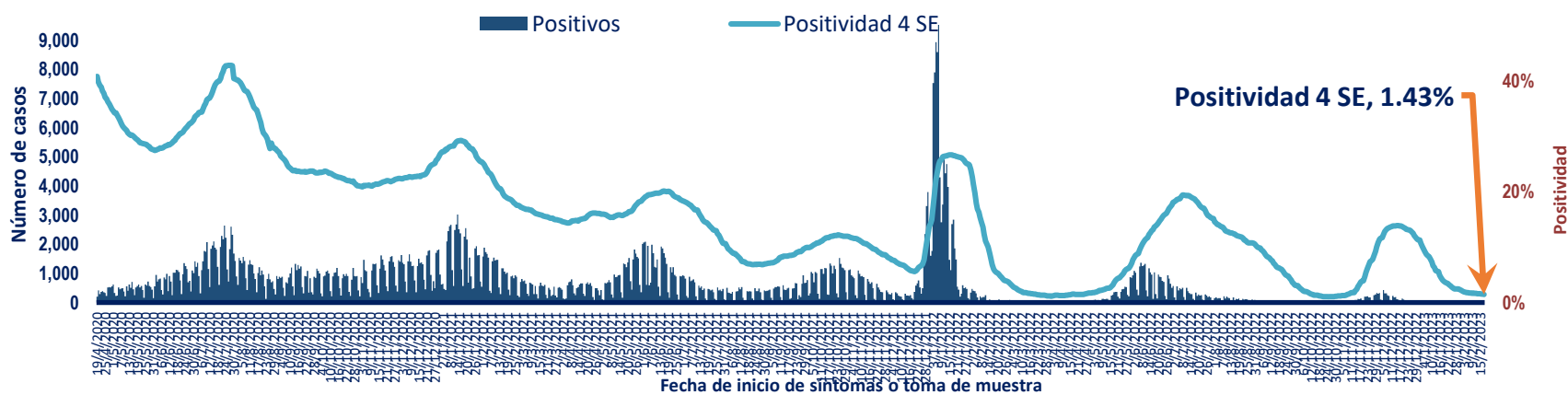


Figura 1. Tendencia de los casos y positividad de COVID-19 en República Dominicana



GRUPOS DE RIESGO	4,716 trabajadores de la salud	3,704 embarazadas	24.61% Fallecidos con hipertensión como comorbilidad	15.90% Fallecidos con diabetes como comorbilidad
0 DEFUNCIONES notificadas en las últimas 24 horas	0 DEFUNCIONES ocurridas en las últimas 24 horas	4,384 Defunciones en total	419.58 Mortalidad por millón de habitantes	0.66% Letalidad

SITUACIÓN LAS AMERICAS*

2,923,918 defunciones
 (283 Nuevas)

189,648,697 Casos registrados

24,518 Casos nuevos

2,817.63 Mortalidad por millón de habitantes

SITUACIÓN GLOBAL*

6,844,267 defunciones
 (682 Nuevas)

756,581,850 Casos registrados

119,197 Casos nuevos

882.33 Mortalidad por millón de habitantes

*Actualizado al 17 de febrero 2023



Tabla 1. Casos, defunciones y positividad por COVID-19 según provincia de residencia, República Dominicana

Provincia	Muestras procesadas ^a	Casos (n) ^b					Defunciones (n) ^b	
		Nuevos	Registrados	Incidencia Acumulada	Positividad (%) ^d	Recuperados	Últimas 24Horas	Acumulados
01 Distrito Nacional	796,915	5	176,266	16,896.89	2.92	175,483	0	685
02 Azua	39,424	0	6,788	3,054.14	1.05	6,745	0	42
03 Baoruco	23,122	0	3,997	3,957.23	0.00	3,981	0	16
04 Barahona	40,741	0	7,318	3,868.33	2.74	7,283	0	35
05 Dajabón	27,410	0	5,985	9,004.47	4.00	5,968	0	16
06 Duarte	108,249	0	15,356	5,137.28	1.01	15,115	0	238
07 Elías Piña	15,880	0	1,396	2,201.82	0.00	1,390	0	6
08 El Seibo	14,691	0	2,336	2,498.18	0.00	2,320	0	16
09 Espaillat	113,150	0	20,800	8,672.27	2.44	20,654	0	141
10 Independencia	24,051	0	2,816	4,819.94	0.00	2,799	0	13
11 La Altagracia	219,398	0	20,442	5,784.28	0.67	20,341	0	98
12 La Romana	111,333	0	19,294	7,077.85	1.78	19,077	0	215
13 La Vega	110,684	0	20,411	4,962.68	3.17	20,167	0	242
14 María Trinidad Sánchez	55,142	0	8,408	5,959.02	2.78	8,372	0	35
15 Monte Cristi	32,623	0	5,558	4,741.47	3.90	5,522	0	36
16 Pedernales	7,967	0	1,775	5,071.86	0.00	1,771	0	4
17 Peravia	39,689	0	6,333	3,207.65	0.70	6,252	0	80
18 Puerto Plata	159,862	0	20,718	6,217.50	3.33	20,545	0	169
19 Hermanas Mirabal	50,759	0	7,200	7,813.52	4.44	7,142	0	55
20 Samaná	21,596	0	2,243	1,999.82	0.00	2,231	0	11
21 San Cristóbal	99,595	0	18,037	2,829.65	1.59	17,785	0	248
22 San Juan	55,071	0	10,184	4,592.85	0.00	10,105	0	79
23 San Pedro de Macorís	80,631	0	11,278	3,698.12	0.76	11,210	0	65
24 Sánchez Ramírez	39,483	0	6,269	4,124.94	0.00	6,222	0	46
25 Santiago	406,284	3	74,166	7,096.08	1.20	73,461	0	680
26 Santiago Rodríguez	28,398	0	5,067	8,848.18	3.92	5,054	0	13
27 Valverde	77,900	0	12,881	7,288.93	0.97	12,812	0	58
28 Monseñor Nouel	44,914	0	7,034	4,036.08	1.41	6,976	0	58
29 Monte Plata	63,177	0	4,895	2,562.38	0.98	4,857	0	38
30 Hato Mayor	25,143	0	3,895	4,541.64	0.00	3,872	0	21
31 San Jose de Ocoa	21,280	0	3,171	5,828.51	0.49	3,138	0	31
32 Santo Domingo	751,326	1	134,348	4,623.12	1.01	133,415	0	894
99 No especificado* ^e	104,849	0	13,995	-	-	13,989	0	0
Total	3,810,737	9	660,660	6,323.01	1.43	656,054	0	4,384

^aIncluye casos positivos y negativos a SARS-CoV-2; ^bIncluye casos confirmados y probables; ^cCasos por 100,000 habitantes

^dÚltimas 4 semanas por fecha de confirmación de laboratorio; ^e Pendientes verificación territorial

Fuente: Sistema Nacional de Vigilancia Epidemiológica (SINAVE)

Figura 2. Defunciones COVID-19 por fecha de ocurrencia. República Dominicana

