

ENFERMEDAD POR  
**CORONAVIRUS 2019**  
 (COVID-19)

SITUACIÓN EN LA REPÚBLICA DOMINICANA

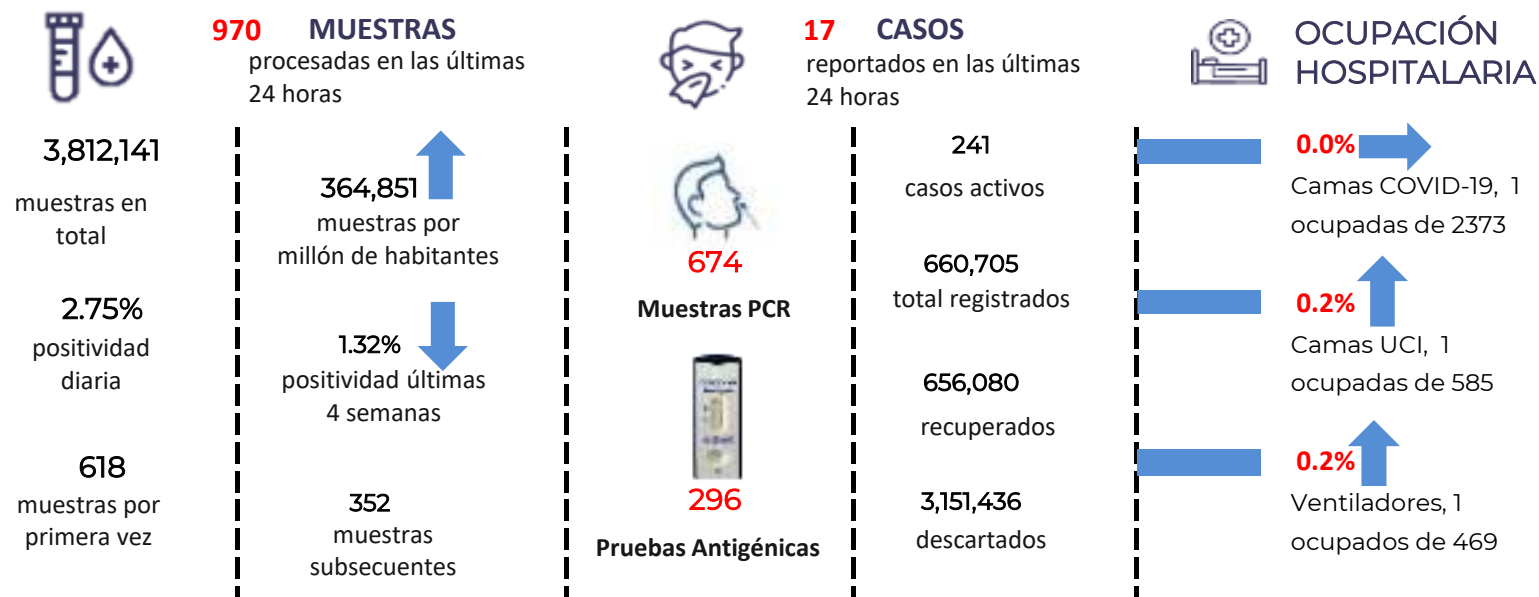
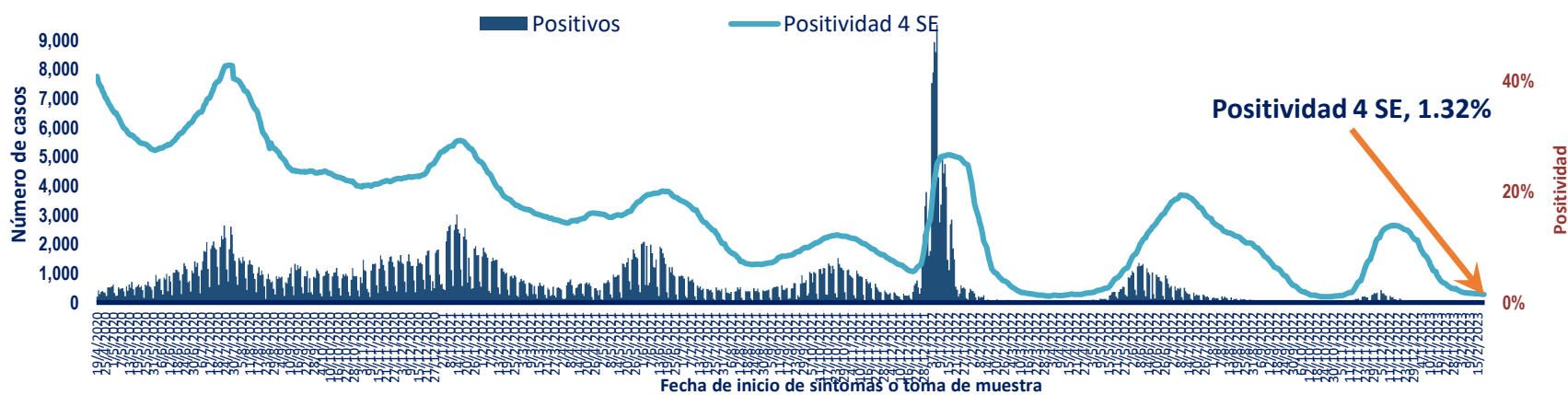


Figura 1. Tendencia de los casos y positividad de COVID-19 en República Dominicana



GRUPOS DE RIESGO	4,716 trabajadores de la salud	3,704 embarazadas	24.61% Fallecidos con hipertensión como comorbilidad	15.90% Fallecidos con diabetes como comorbilidad
0 DEFUNCIONES notificadas en las últimas 24 horas	0 DEFUNCIONES ocurridas en las últimas 24 horas	4,384 Defunciones en total	419.58 Mortalidad por millón de habitantes	0.66% Letalidad

SITUACIÓN LAS AMERICAS\*

**2,923,918** defunciones  
 ( 283 Nuevas )

**189,648,697** Casos registrados

**24,518** Casos nuevos

**2,817.63** Mortalidad por millón de habitantes

SITUACIÓN GLOBAL\*

**6,844,267** defunciones  
 ( 682 Nuevas )

**756,581,850** Casos registrados

**119,197** Casos nuevos

**882.33** Mortalidad por millón de habitantes

\*Actualizado al 17 de febrero 2023



Tabla 1. Casos, defunciones y positividad por COVID-19 según provincia de residencia, República Dominicana

Provincia	Muestras procesadas <sup>a</sup>	Casos (n) <sup>b</sup>					Defunciones (n) <sup>b</sup>	
		Nuevos	Registrados	Incidencia Acumulada	Positividad (%) <sup>d</sup>	Recuperados	Últimas 24Horas	Acumulados
01 Distrito Nacional	797,104	8	176,275	16,897.75	2.93	175,489	0	685
02 Azua	39,462	0	6,788	3,054.14	0.00	6,745	0	42
03 Baoruco	23,122	0	3,997	3,957.23	0.00	3,981	0	16
04 Barahona	40,757	0	7,318	3,868.33	2.33	7,283	0	35
05 Dajabón	27,412	0	5,985	9,004.47	3.96	5,968	0	16
06 Duarte	108,280	0	15,356	5,137.28	1.02	15,115	0	238
07 Elías Piña	15,880	0	1,396	2,201.82	0.00	1,390	0	6
08 El Seibo	14,693	0	2,336	2,498.18	0.00	2,320	0	16
09 Espaillat	113,185	1	20,802	8,673.10	2.79	20,655	0	141
10 Independencia	24,056	0	2,816	4,819.94	0.00	2,799	0	13
11 La Altagracia	219,409	1	20,443	5,784.57	0.72	20,341	0	98
12 La Romana	111,340	0	19,294	7,077.85	1.85	19,077	0	215
13 La Vega	110,696	0	20,412	4,962.92	1.63	20,167	0	242
14 María Trinidad Sánchez	55,143	1	8,409	5,959.73	3.03	8,372	0	35
15 Monte Cristi	32,626	0	5,558	4,741.47	2.74	5,522	0	36
16 Pedernales	7,968	0	1,775	5,071.86	0.00	1,771	0	4
17 Peravia	39,733	0	6,333	3,207.65	0.56	6,253	0	80
18 Puerto Plata	159,870	0	20,718	6,217.50	3.65	20,545	0	169
19 Hermanas Mirabal	50,765	0	7,200	7,813.52	4.30	7,142	0	55
20 Samaná	21,600	0	2,243	1,999.82	0.00	2,231	0	11
21 San Cristóbal	99,630	0	18,038	2,829.81	1.25	17,786	0	248
22 San Juan	55,075	0	10,184	4,592.85	0.00	10,105	0	79
23 San Pedro de Macorís	80,676	0	11,279	3,698.45	0.76	11,210	0	65
24 Sánchez Ramírez	39,484	0	6,269	4,124.94	0.00	6,222	0	46
25 Santiago	406,463	0	74,173	7,096.75	1.16	73,467	0	680
26 Santiago Rodríguez	28,402	0	5,067	8,848.18	4.08	5,054	0	13
27 Valverde	77,910	1	12,882	7,289.50	0.95	12,811	0	58
28 Monseñor Nouel	44,925	0	7,034	4,036.08	1.37	6,976	0	58
29 Monte Plata	63,208	0	4,895	2,562.38	0.90	4,857	0	38
30 Hato Mayor	25,147	0	3,895	4,541.64	0.00	3,872	0	21
31 San Jose de Ocoa	21,283	0	3,171	5,828.51	0.53	3,138	0	31
32 Santo Domingo	751,988	5	134,369	4,623.84	1.00	133,427	0	894
99 No especificado* <sup>e</sup>	104,849	0	13,995	-	-	13,989	0	0
<b>Total</b>	<b>3,812,141</b>	<b>17</b>	<b>660,705</b>	<b>6,323.44</b>	<b>1.32</b>	<b>656,080</b>	<b>0</b>	<b>4,384</b>

<sup>a</sup>Incluye casos positivos y negativos a SARS-CoV-2; <sup>b</sup>Incluye casos confirmados y probables; <sup>c</sup>Casos por 100,000 habitantes

<sup>d</sup>Últimas 4 semanas por fecha de confirmación de laboratorio; <sup>e</sup> Pendientes verificación territorial

Fuente: Sistema Nacional de Vigilancia Epidemiológica (SINAVE)

Figura 2. Defunciones COVID-19 por fecha de ocurrencia. República Dominicana

