

SITUACIÓN EN LA REPÚBLICA DOMINICANA

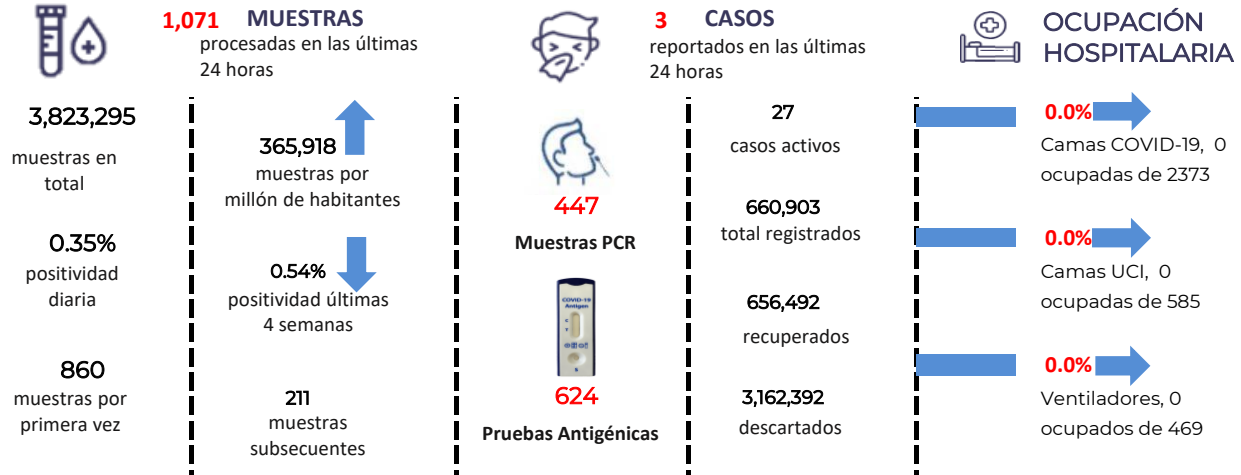
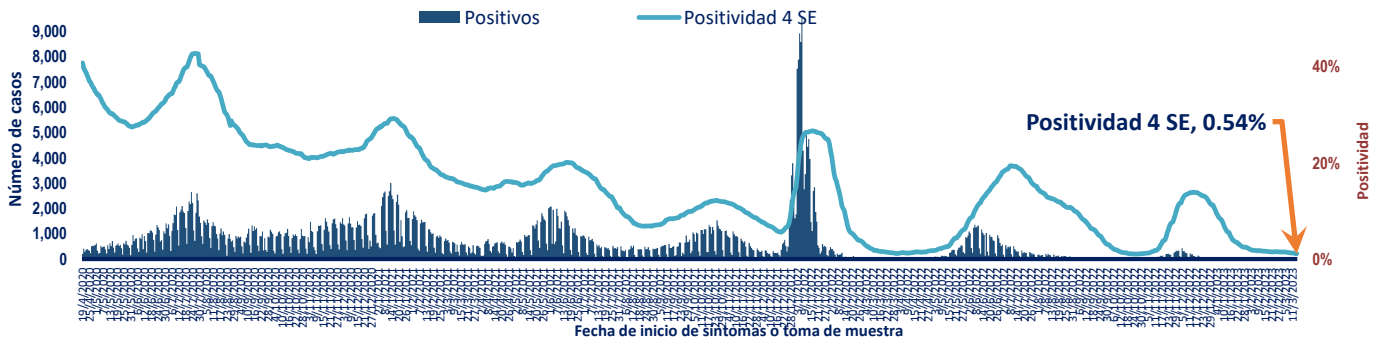


Figura 1. Tendencia de los casos y positividad de COVID-19 en República Dominicana



GRUPOS DE RIESGO	5,145 trabajadores de la salud	3,704 embarazadas	24.61% Fallecidos con hipertensión como comorbilidad	15.90% Fallecidos con diabetes como comorbilidad
0 DEFUNCIONES notificadas en las últimas 24 horas	83,885 menores de 20 años	4,384 Defunciones en total	419.58 Mortalidad por millón de habitantes	0.66% Letalidad

SITUACIÓN LAS AMERICAS

**2,936,859 defunciones**  
 ( 39 Nuevas )

**190,933,060**  
 Casos registrados

**3,664**  
 Casos nuevos

**2,830.10**  
 Mortalidad por millón de habitantes

SITUACIÓN GLOBAL

**6,874,585 defunciones**  
 ( 1377 Nuevas )

**760,897,555**  
 Casos registrados

**618,360**  
 Casos nuevos

**886.24**  
 Mortalidad por millón de habitantes



Tabla 1. Casos, defunciones y positividad por COVID-19 según provincia de residencia, República Dominicana

Provincia	Muestras procesadas <sup>a</sup>	Casos (n) <sup>b</sup>					Defunciones (n) <sup>b</sup>	
		Nuevos	Registrados	Incidencia Acumulada	Positividad (%) <sup>d</sup>	Recuperados	Últimas 24Horas	Acumulados
01 Distrito Nacional	798,601	0	176,320	16,902.07	2.19	175,627	0	685
02 Azua	39,640	0	6,788	3,054.14	0.00	6,746	0	42
03 Baoruco	23,155	0	3,997	3,957.23	0.00	3,981	0	16
04 Barahona	40,797	0	7,318	3,868.33	0.00	7,283	0	35
05 Dajabón	27,490	0	5,986	9,005.97	0.00	5,970	0	16
06 Duarte	108,616	0	15,359	5,138.28	1.01	15,121	0	238
07 Elías Piña	15,890	0	1,396	2,201.82	0.00	1,390	0	6
08 El Seibo	14,702	0	2,336	2,498.18	0.00	2,320	0	16
09 Espaillat	113,573	0	20,807	8,675.19	1.28	20,666	0	141
10 Independencia	24,143	0	2,816	4,819.94	0.00	2,803	0	13
11 La Altagracia	220,406	0	20,446	5,785.41	1.13	20,348	0	98
12 La Romana	111,535	0	19,297	7,078.95	0.48	19,081	0	215
13 La Vega	110,883	1	20,417	4,964.14	1.49	20,173	0	242
14 María Trinidad Sánchez	55,182	0	8,409	5,959.73	0.00	8,374	0	35
15 Monte Cristi	32,686	0	5,558	4,741.47	0.00	5,522	0	36
16 Pedernales	7,973	0	1,775	5,071.86	0.00	1,771	0	4
17 Peravia	39,855	0	6,335	3,208.67	1.16	6,255	0	80
18 Puerto Plata	159,997	2	20,722	6,218.70	2.90	20,551	0	169
19 Hermanas Mirabal	50,841	0	7,204	7,817.86	1.03	7,149	0	55
20 Samaná	21,635	0	2,244	2,000.71	0.00	2,233	0	11
21 San Cristóbal	99,898	0	18,042	2,830.43	0.35	17,794	0	248
22 San Juan	55,159	0	10,184	4,592.85	0.00	10,104	0	79
23 San Pedro de Macorís	81,188	0	11,281	3,699.10	0.47	11,216	0	65
24 Sánchez Ramírez	39,563	0	6,270	4,125.60	0.00	6,224	0	46
25 Santiago	408,688	0	74,211	7,100.38	1.41	73,528	0	680
26 Santiago Rodríguez	28,475	0	5,067	8,848.18	0.00	5,054	0	13
27 Valverde	78,071	0	12,887	7,292.33	0.00	12,829	0	58
28 Monseñor Nouel	45,018	0	7,034	4,036.08	0.00	6,976	0	58
29 Monte Plata	63,332	0	4,895	2,562.38	0.00	4,857	0	38
30 Hato Mayor	25,215	0	3,895	4,541.64	0.00	3,874	0	21
31 San Jose de Ocoa	21,449	0	3,175	5,835.86	2.06	3,144	0	31
32 Santo Domingo	754,790	0	134,437	4,626.18	0.76	133,535	0	894
99 No especificado* <sup>e</sup>	104,849	0	13,995	-	-	13,993	0	0
<b>Total</b>	<b>3,823,295</b>	<b>3</b>	<b>660,903</b>	<b>6,325.34</b>	<b>0.54</b>	<b>656,492</b>	<b>0</b>	<b>4,384</b>

<sup>a</sup>Incluye casos positivos y negativos a SARS-CoV-2; <sup>b</sup>Incluye casos confirmados y probables; <sup>c</sup>Casos por 100,000 habitantes

<sup>d</sup>Últimas 4 semanas por fecha de confirmación de laboratorio; <sup>e</sup> Pendientes verificación territorial

Fuente: Sistema Nacional de Vigilancia Epidemiológica (SINAVE)

Figura 2. Defunciones COVID-19 por fecha de ocurrencia. República Dominicana

